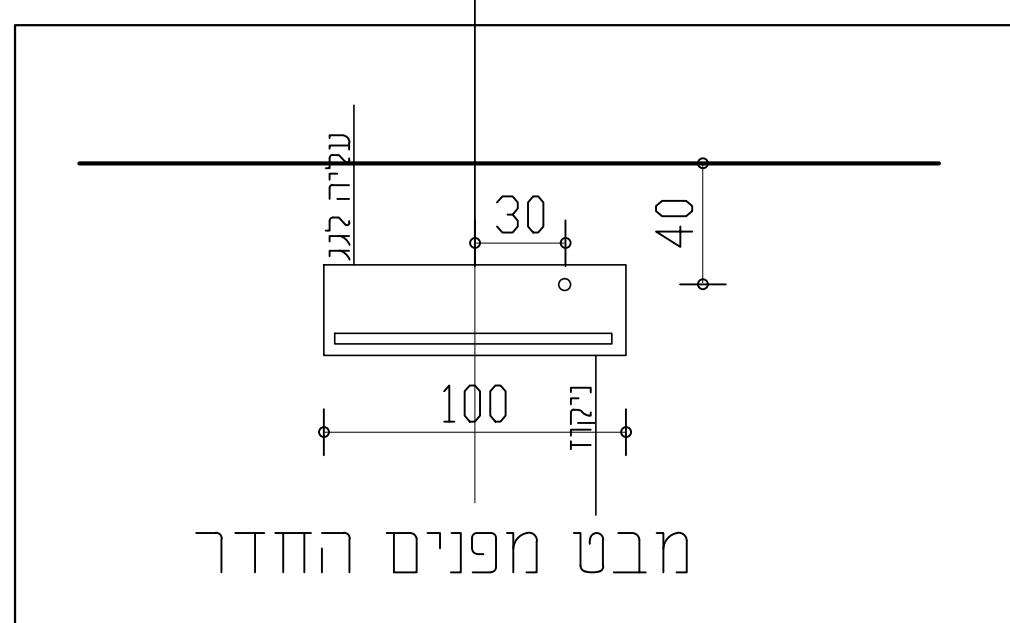
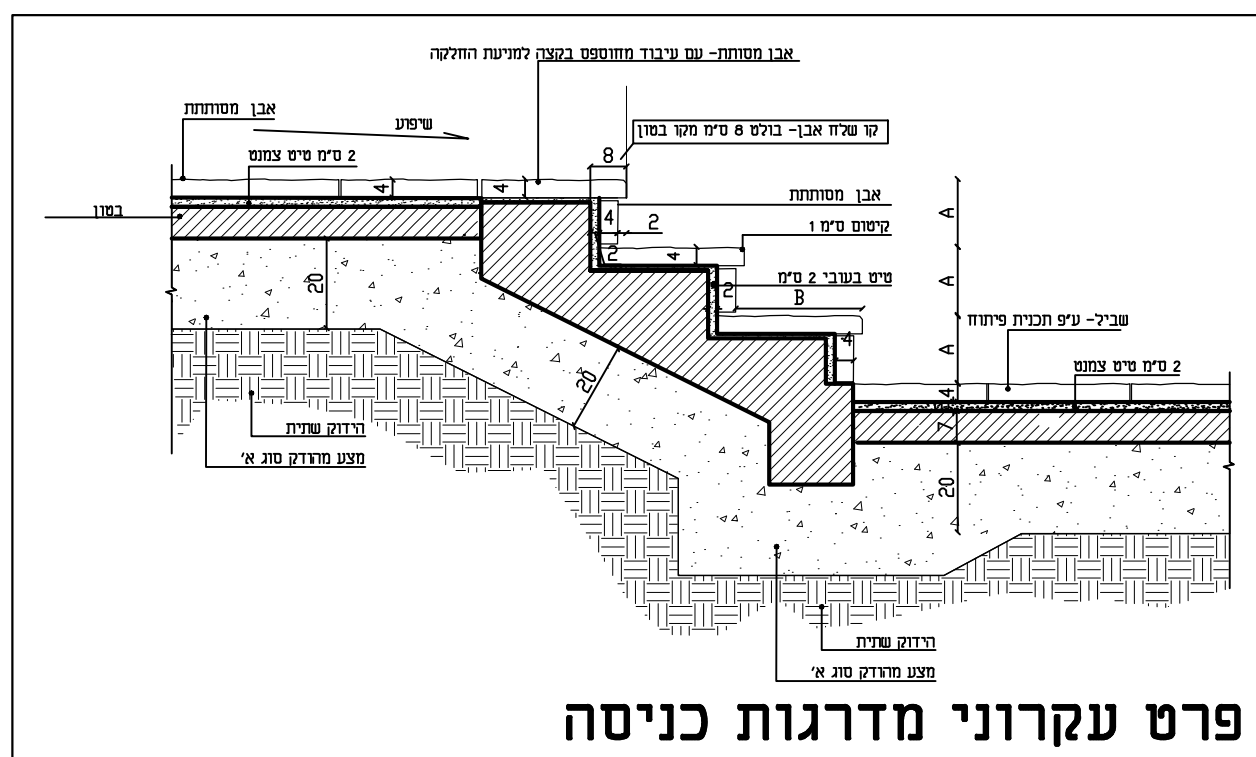


סכימת הכנות למזגן מרכזי בסלון

הערה: הכנה למזגן מרכזי - יש לחאם לפני ביצוע עם טפק המזגנים והאדריכל.

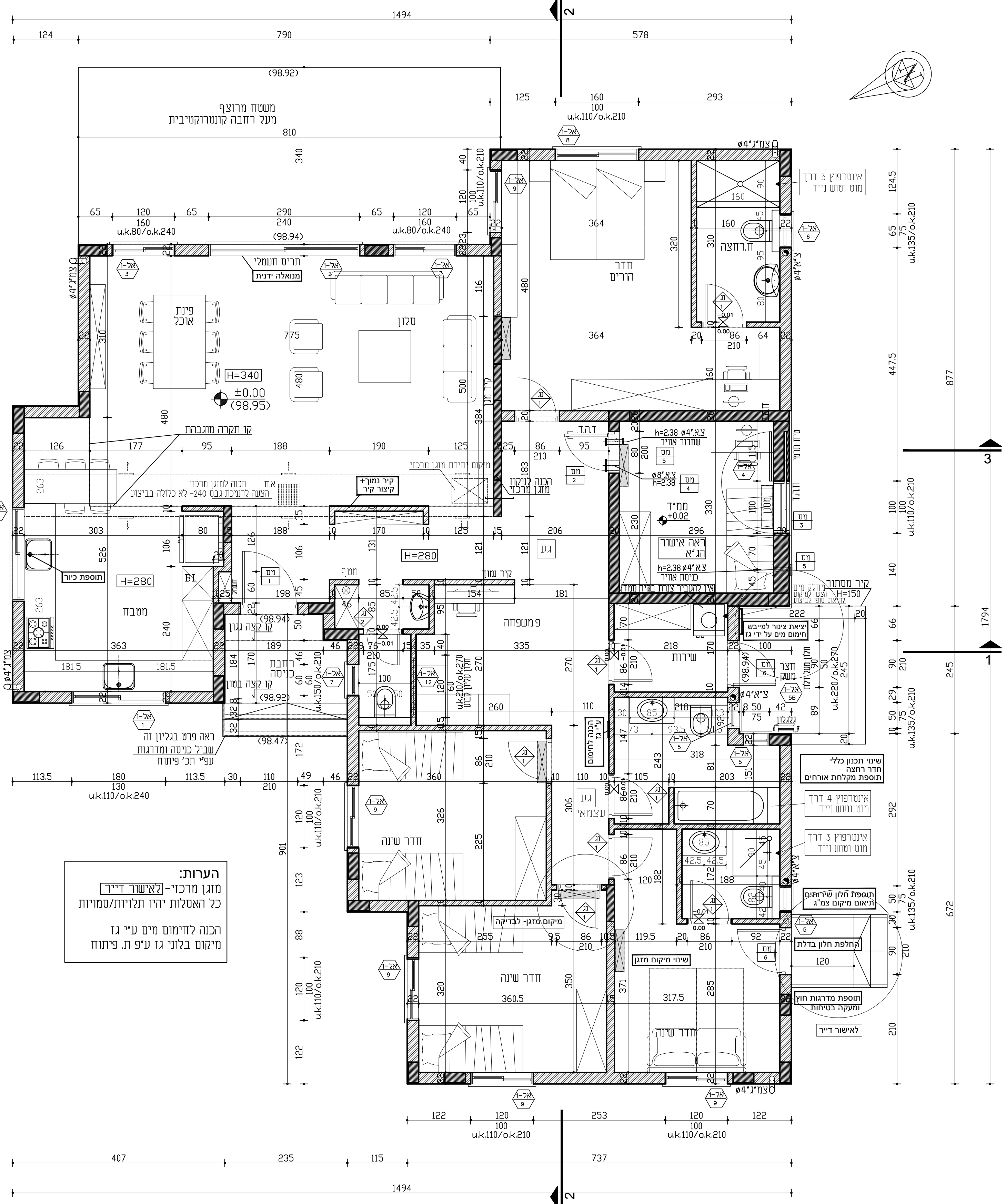


**סכימת מזגן מפוצל בחדר עם מפקח - לפי יחידות בשטח יש לוודא לפני ביצוע**



פרט עקרוני מדרגות כניסה

**הערות:**  
מזגן מרכזי - לאשר דייר כל האסלות יהיו תלויות/סמויות הכנה לזימום מים ע"י גז מילום בלוגי גז ע"פ ת. פיתוח



**הערה לביצוע: מידות בניה ילקחו משתי נקודות בבית.**

**מקרא סימון קירות**  
 עמוד/קיר בטון  
 קיר בלוקים  
 קיר בלוקים/גבס נמוך

**מקרא כיברי אש**  
 ברז כיבוי אש חיצוני בקוטר 3" על זקף 4" עם מחבר שטורץ  
 ברז הכיבוי יתאמן לתי" 448, חלק 1  
 נגנזון כיבוי אש 3/4" מחאים לתי" 2206 חלק 1  
 מטפה כיבוי ידוי באבקה יבשה במשקל 3 ק"ג או שיע  
 לדליקות משוג (א.ב.ג.) חתי  
 נכיר ענמאי - נכיר עם רודרא קרית המכיל טולקט ניבוי  
 המונבר לשיע החשמלי לא רכות. העמוד באחד התאים האלה.  
 1. מאשר לב- תי" 1220 חלק 5  
 2. מאשר ע"י מעבדת IUL 217 אירוב

מהדורות	
20.7.15	מהדורה ראשונית
	שינויים והערות
	תאריך

המבצע אחראי לבדיקת התכנית ולהתאמתן למקום על כל טעות או אי התאמה עליו להודיע למתכנן אין לקרוב מידות ע"י מדידה מהשרטוט אין לבצע תכנית זו ללא היתר בניה בתוקף

הפרוייקט:

**קיבוץ סעד - דגם שקד**

התוכנית: **משפחת גינזבורג**  
**מגרש 233**  
**שקד 200**  
**תכנית קומת קרקע**

לעיון	למיכרז	לביצוע
המתכנן:	המספק:	הילה ביתן
קנה מידה:	מהדורה:	מס' פרויקט:
1:50	1	000
מס' גיליון:	תאריך:	שם הקובץ:
233-p01	20.7.15	233 ginzburg work

**קורום בניה ופיתוח**  
 ברכיה 49 חוף אשקלון  
 08-6754773 טל: 08-6755886  
 B-mail: office@rimon-land.co.il