



קיבוץ ניצנים / שכונת הדרים



תכניות דגם גן

- כל הבנין ליוצר שרירותית מוצגים על פי הסדר כותב
- המבנה יוצר על ידי בדיקת התכנית והתאמת לסיכום
- המבנה יוצר על ידי בדיקת התכנית והתאמת לסיכום
- בכל מקרה שמותנה ספירה או א דהמאה יש לדוידט למחנם
- אין לבקש סיוע על פי סיויה בשרשום
- התכנית אינה נכונה לחיבור התשתיות והתשתיות קיימות
- כדי שהתכנית תהיה תקינה ויש להתייחס אליה כפי שהיא
- לפניהם או יתכן אחר שום רשום בתכנית ז' נושא
- כדי באיור השפעת השפעת התכנית
- התכנית והדרישות הנלוות חובותם הם רכושם
- כל המבנה ואין נפשות נכד שישמש כלא אסור.

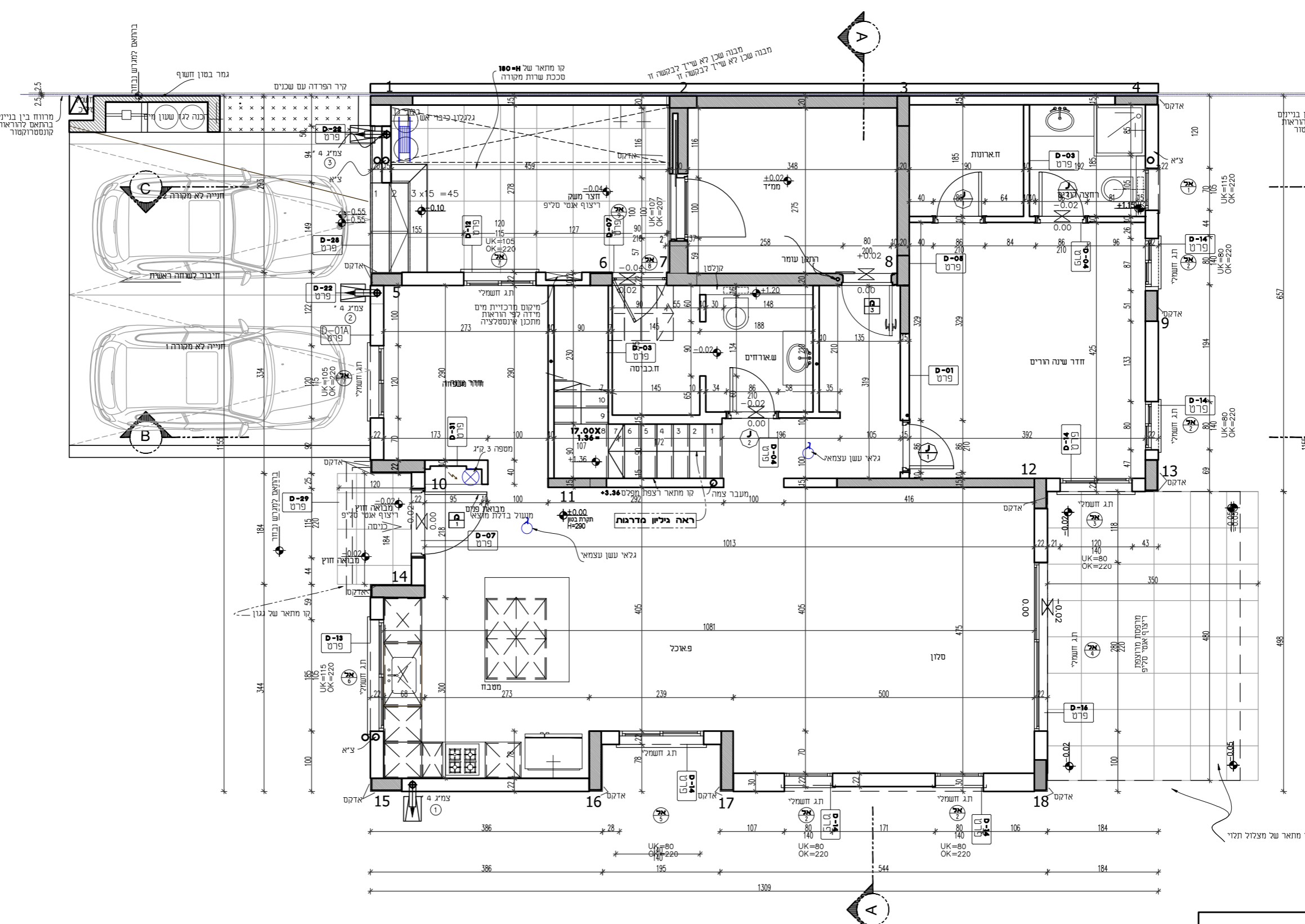
תכנית

תאריך התכנית	
מסלול	מסלול
מסלול	מסלול
מסלול	מסלול
מסלול	מסלול
מסלול	מסלול
מסלול	מסלול
מסלול	מסלול
מסלול	מסלול
מסלול	מסלול
מסלול	מסלול
מסלול	מסלול
מסלול	מסלול
מסלול	מסלול

מסלול	מסלול
מסלול	מסלול
מסלול	מסלול

הערות	
מסלול	מסלול
מסלול	מסלול
מסלול	מסלול
מסלול	מסלול
מסלול	מסלול
מסלול	מסלול
מסלול	מסלול
מסלול	מסלול
מסלול	מסלול
מסלול	מסלול

קריבוע ניצנים	
מסלול	מסלול
מסלול	מסלול
מסלול	מסלול
מסלול	מסלול
מסלול	מסלול
מסלול	מסלול
מסלול	מסלול
מסלול	מסלול
מסלול	מסלול
מסלול	מסלול
מסלול	מסלול
מסלול	מסלול
מסלול	מסלול



מקרא:
 קירות/עמוד בסון
 קיר בלוק

הערות:
 • מימון קולטנים לא ניתן לשוני
 • מימון קירות ועמודי בסון לא ניתן לשוני
 • מימון ומיזות פתחים אל חוץ המבנה
 • דחינו חלונות ודלתות חוץ
 • לא ניתן לשוני למעט שינויים שנקבעו מראש
 • שתוכנו מראש על ידי האדריכל

- על הבניין כיוון שהתכנית ממוקמת על גבי המזרחי כותב
- המבנה יבנה על ידי קבוצת המבנים והמאמץ לסיכום
- המבנה יבנה על ידי קבוצת המבנים והמאמץ לסיכום
- נבנה בקורה שטחית סביב א' והמבנה יש להודיע למתכנן
- אין לבנות מידות ב' מידות בשרטוט
- המבנה יבנה על ידי קבוצת המבנים והמאמץ לסיכום
- המבנה יבנה על ידי קבוצת המבנים והמאמץ לסיכום
- המבנה יבנה על ידי קבוצת המבנים והמאמץ לסיכום
- המבנה יבנה על ידי קבוצת המבנים והמאמץ לסיכום
- המבנה יבנה על ידי קבוצת המבנים והמאמץ לסיכום

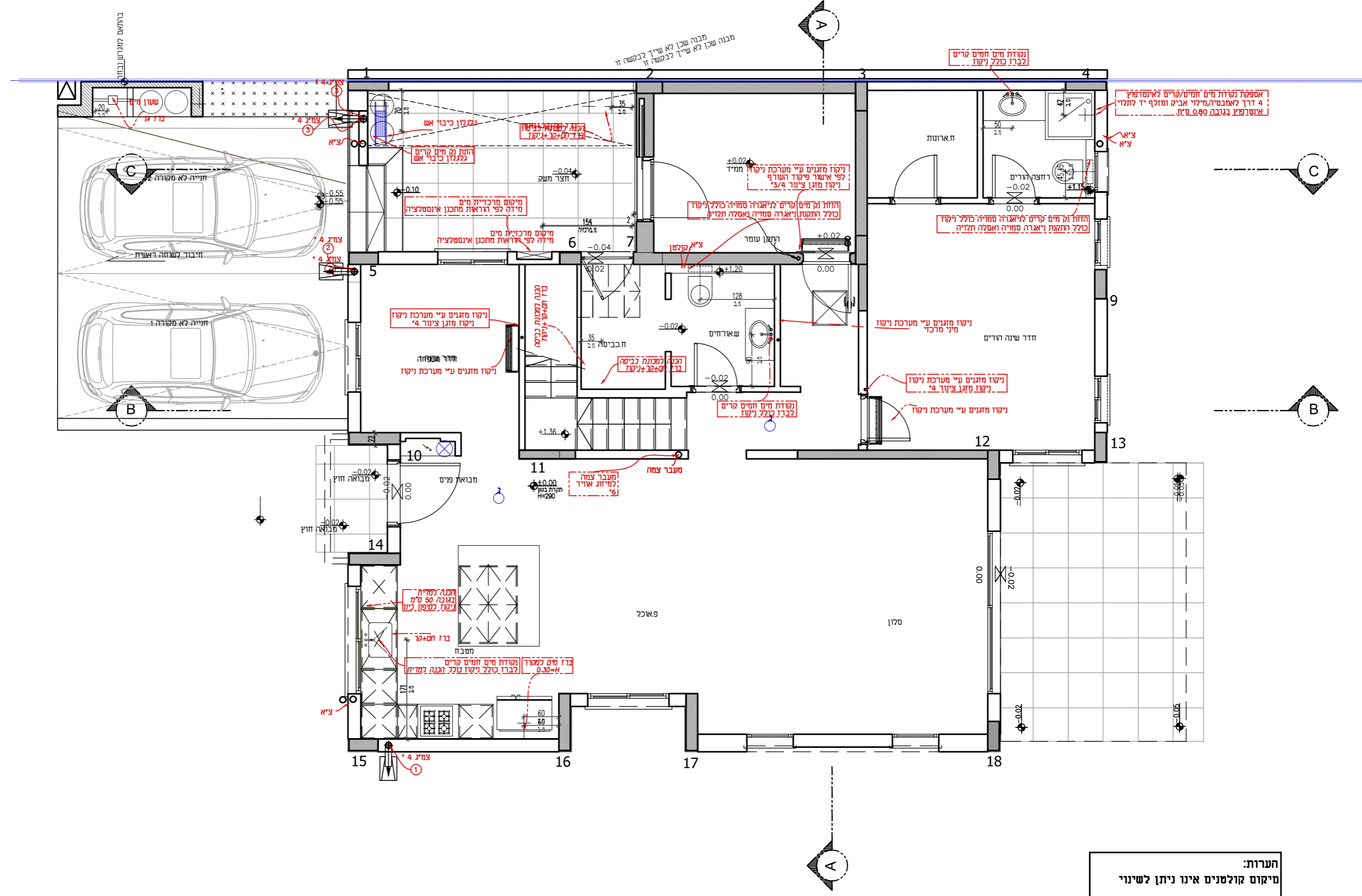
תמוצה

תאריך	תיאור	מס' תאריך	מס' תאריך
11/03/2018	00		

מס' תאריך	מס' תאריך	מס' תאריך	מס' תאריך
11/03/2018	00		

מס' תאריך	מס' תאריך	מס' תאריך	מס' תאריך
11/03/2018	00		

מס' תאריך	מס' תאריך	מס' תאריך	מס' תאריך
11/03/2018	00		



הערות:
מיקום קולטנים אינו ניתן לשינוי

Mai: yizhark@gmail.com

Tel: 972-4-6924014

Yizhar Kedmi Architect



- כל הבנין כולל שרשרת מבוצעת על המטר כותב
- המבנה יבנה על בסיס תוכנית והתאמת לסימן
- המבנה יבנה על בסיס תוכנית והתאמת לסימן
- בנין סדרה מסתגלת ספירה או א דהמטה יש לדויד למכנס
- אין לבנות מרות על מרובה במסומ
- המבנה יבנה על בסיס תוכנית והתאמת לסימן
- בנין סדרה מסתגלת ספירה או א דהמטה יש לדויד למכנס
- אין לבנות מרות על מרובה במסומ
- המבנה יבנה על בסיס תוכנית והתאמת לסימן
- בנין סדרה מסתגלת ספירה או א דהמטה יש לדויד למכנס
- אין לבנות מרות על מרובה במסומ
- המבנה יבנה על בסיס תוכנית והתאמת לסימן
- בנין סדרה מסתגלת ספירה או א דהמטה יש לדויד למכנס
- אין לבנות מרות על מרובה במסומ

תפוצה

תאריך	מטרה	מחבר	מקובל	הערת

מס	תאריך	מטרה	מחבר	מקובל	הערת
00	11.03.2018	רעיון			
		למכרז			
		לביצוע			

היום/המספר	רעיון/מספר	מחבר/מספר	מקובל/מספר	הערת

קירוב ניצנים

שם הפרוייקט

דגם גן

במפלס ±0.00

שם התכנית

תכנית ריצוף

זמן הפקוד 11.03.2018

מספר תאריך: 01/03/17

מקצוע: 00

גודל מספר: 004

קריס: 1:50

ספר קובץ:

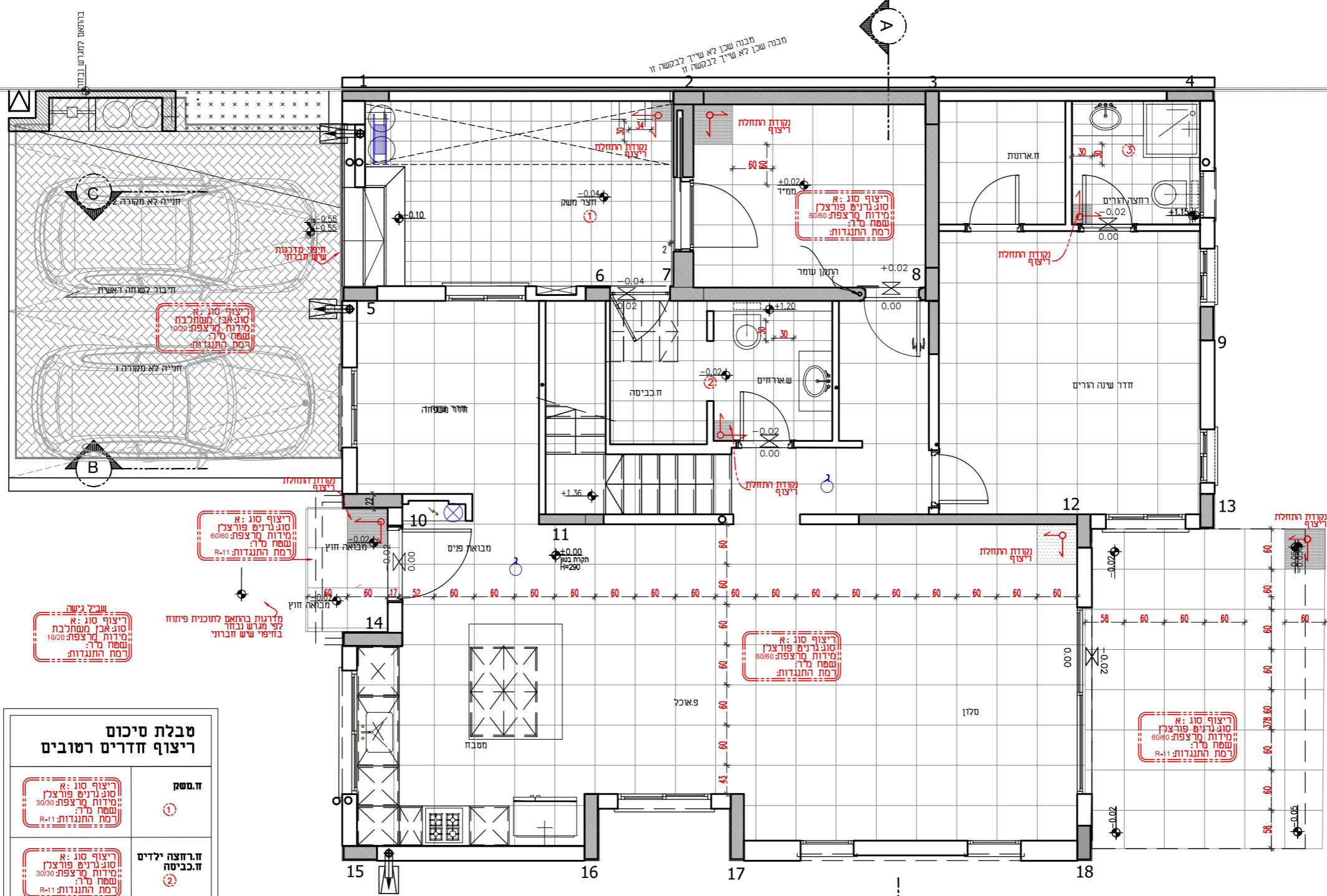
אדריכלות

מספר קובץ:

מספר קובץ:

מספר קובץ:

מספר קובץ:



טבלת סיכום ריצוף חדרים טובים	
ה.מסך	①
ריצוף סוג א: סוג גרנים פורצלן מידות מרצפת: 60/60 שטח מ"ר: רמת התנגדות: R=11	
ח.רצפת ילדים ח.כביסה	②
ריצוף סוג א: סוג גרנים פורצלן מידות מרצפת: 30/30 שטח מ"ר: רמת התנגדות: R=11	
ח.רצפת חורים	③
ריצוף סוג א: סוג גרנים פורצלן מידות מרצפת: 30/30 שטח מ"ר: רמת התנגדות: R=11	
סחיכ	



- אין לקבוע סדרת פ"י מידרה במסגרת
- המערכת תהיה ללא פ"י וללא חשמל
- ספקית ארזי א"ת יתאם עם רשות החשמל
- יזכר יתאם עם ספקית החשמל והרשת
- תוכנית רישומים תהיה בלבד עם רישום
- על המערכת תהיה רישום כלל שיטת רישום

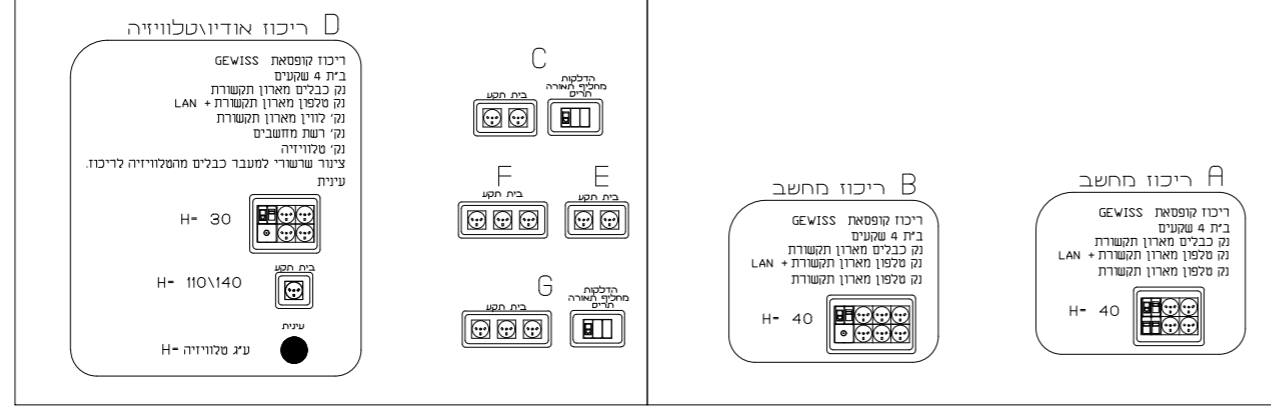
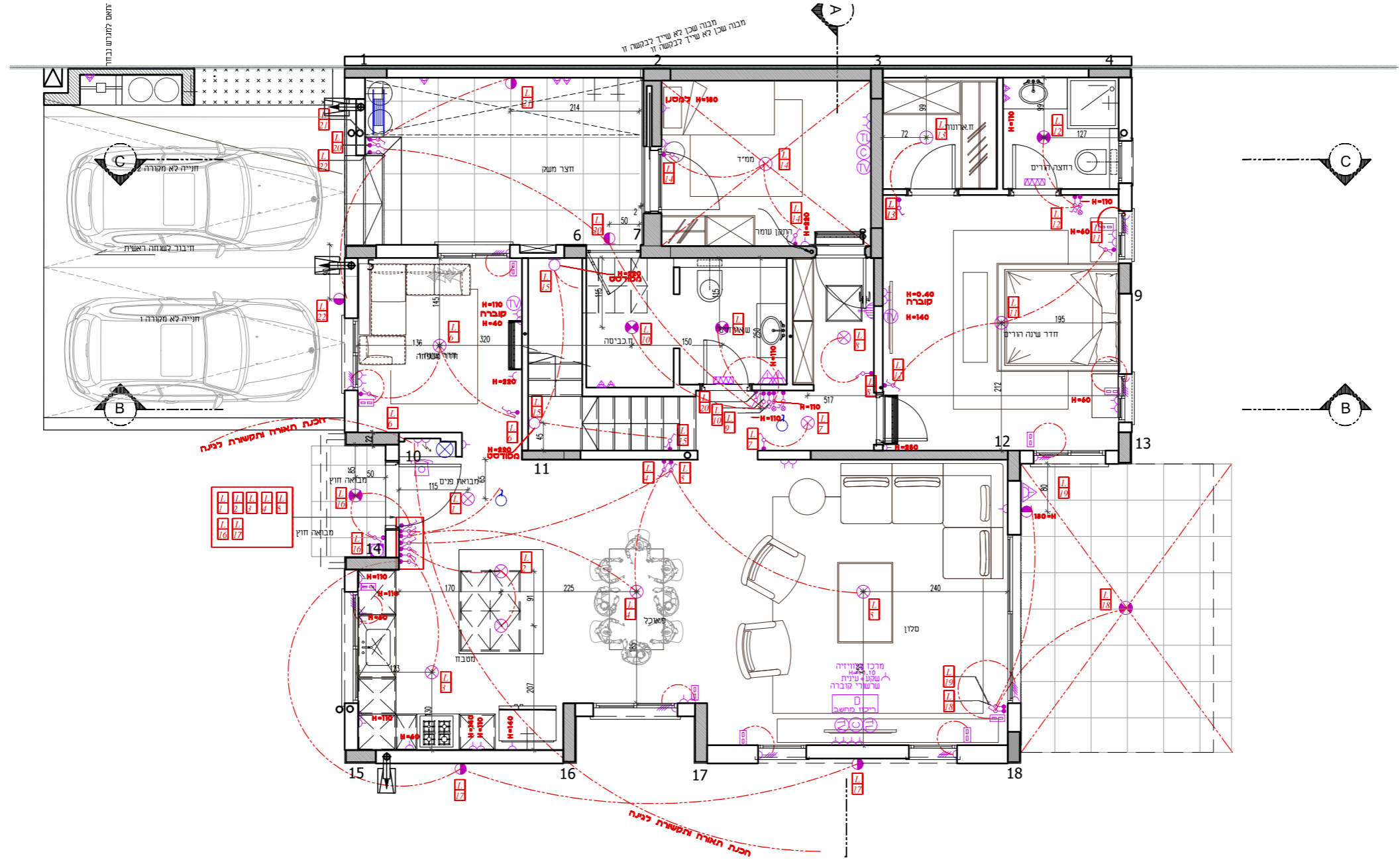
תמונה	
מספר	תיאור
1	מספר
2	תיאור
3	מספר
4	תיאור
5	מספר
6	תיאור
7	מספר
8	תיאור
9	מספר
10	תיאור
11	מספר
12	תיאור
13	מספר
14	תיאור
15	מספר
16	תיאור
17	מספר
18	תיאור
19	מספר
20	תיאור
21	מספר
22	תיאור
23	מספר
24	תיאור
25	מספר
26	תיאור
27	מספר
28	תיאור
29	מספר
30	תיאור
31	מספר
32	תיאור
33	מספר
34	תיאור
35	מספר
36	תיאור
37	מספר
38	תיאור
39	מספר
40	תיאור
41	מספר
42	תיאור
43	מספר
44	תיאור
45	מספר
46	תיאור
47	מספר
48	תיאור
49	מספר
50	תיאור

שינויים	
מספר	תיאור
1	מספר
2	תיאור
3	מספר
4	תיאור
5	מספר
6	תיאור
7	מספר
8	תיאור
9	מספר
10	תיאור
11	מספר
12	תיאור
13	מספר
14	תיאור
15	מספר
16	תיאור
17	מספר
18	תיאור
19	מספר
20	תיאור
21	מספר
22	תיאור
23	מספר
24	תיאור
25	מספר
26	תיאור
27	מספר
28	תיאור
29	מספר
30	תיאור
31	מספר
32	תיאור
33	מספר
34	תיאור
35	מספר
36	תיאור
37	מספר
38	תיאור
39	מספר
40	תיאור
41	מספר
42	תיאור
43	מספר
44	תיאור
45	מספר
46	תיאור
47	מספר
48	תיאור
49	מספר
50	תיאור

הערות	
מספר	תיאור
1	מספר
2	תיאור
3	מספר
4	תיאור
5	מספר
6	תיאור
7	מספר
8	תיאור
9	מספר
10	תיאור
11	מספר
12	תיאור
13	מספר
14	תיאור
15	מספר
16	תיאור
17	מספר
18	תיאור
19	מספר
20	תיאור
21	מספר
22	תיאור
23	מספר
24	תיאור
25	מספר
26	תיאור
27	מספר
28	תיאור
29	מספר
30	תיאור
31	מספר
32	תיאור
33	מספר
34	תיאור
35	מספר
36	תיאור
37	מספר
38	תיאור
39	מספר
40	תיאור
41	מספר
42	תיאור
43	מספר
44	תיאור
45	מספר
46	תיאור
47	מספר
48	תיאור
49	מספר
50	תיאור

קירוב ניצנים	
מספר	תיאור
1	מספר
2	תיאור
3	מספר
4	תיאור
5	מספר
6	תיאור
7	מספר
8	תיאור
9	מספר
10	תיאור
11	מספר
12	תיאור
13	מספר
14	תיאור
15	מספר
16	תיאור
17	מספר
18	תיאור
19	מספר
20	תיאור
21	מספר
22	תיאור
23	מספר
24	תיאור
25	מספר
26	תיאור
27	מספר
28	תיאור
29	מספר
30	תיאור
31	מספר
32	תיאור
33	מספר
34	תיאור
35	מספר
36	תיאור
37	מספר
38	תיאור
39	מספר
40	תיאור
41	מספר
42	תיאור
43	מספר
44	תיאור
45	מספר
46	תיאור
47	מספר
48	תיאור
49	מספר
50	תיאור

תכנית חשמל ותאורה	
מספר	תיאור
1	מספר
2	תיאור
3	מספר
4	תיאור
5	מספר
6	תיאור
7	מספר
8	תיאור
9	מספר
10	תיאור
11	מספר
12	תיאור
13	מספר
14	תיאור
15	מספר
16	תיאור
17	מספר
18	תיאור
19	מספר
20	תיאור
21	מספר
22	תיאור
23	מספר
24	תיאור
25	מספר
26	תיאור
27	מספר
28	תיאור
29	מספר
30	תיאור
31	מספר
32	תיאור
33	מספר
34	תיאור
35	מספר
36	תיאור
37	מספר
38	תיאור
39	מספר
40	תיאור
41	מספר
42	תיאור
43	מספר
44	תיאור
45	מספר
46	תיאור
47	מספר
48	תיאור
49	מספר
50	תיאור



סימון	תיאור
[Symbol]	ארון תקשורת
[Symbol]	ארון חשמל
[Symbol]	שקע חשמל
[Symbol]	שקע חשמל מוגן מים
[Symbol]	נק כח, מונעת ישירות מלוח חשמל
[Symbol]	שקעי תקשורת
[Symbol]	וונטה
[Symbol]	פנמון כניסה לבית
[Symbol]	נקורת הכנה לתנור באמבטיה
[Symbol]	אינפרקום
[Symbol]	גלאי נפח
[Symbol]	נק הזנה לתריס חשמלי
[Symbol]	רכות אודיו
[Symbol]	נק הזנה לזינוק חשמלי
[Symbol]	רמקול
[Symbol]	רמקול חוץ
[Symbol]	שקע חתך פז
[Symbol]	מקרא תאורה
[Symbol]	סימון תאור הדגם
[Symbol]	מפסק
[Symbol]	מפסק מחליף
[Symbol]	מפסק לחריס גלילה
[Symbol]	מפסק 3 החלפות
[Symbol]	בווילר / תנור חימום
[Symbol]	נק מאור
[Symbol]	נק מאור מוגנת מים
[Symbol]	נק מאור מוגנת מים שקוע גבס
[Symbol]	נק מאור קיר
[Symbol]	נק מאור קיר תאורת חוץ
[Symbol]	הכנה למאוורר תקרה
[Symbol]	שקוע תקרה ריבועי כולל זכוכית 12v 50w
[Symbol]	שקוע תקרה ריבועי מתכונן 12v 50w
[Symbol]	שקוע תקרה עגול כולל זכוכית 12v 50w
[Symbol]	גוף תאורה יורד מהתקרה
[Symbol]	שקוע גבס לד עם שוליים
[Symbol]	פס לדים 3w 24v לתאורה נסתרת
[Symbol]	גוף תאורה פרוסומי שקוע גבס

- כל הנכנס לחדר שרהנית מוכנעם על המזרח בחדר
- מבנה איננו על כיסוי המבנה והמזרח למסגרת
- המבנה איננו על כיסוי המבנה והמזרח למסגרת
- נכנס סדרה שרהנית סדרה א או המזרח יש לרדוד למסגרת
- אין לכנס מידות על מידות כשרומ
- המבנה איננו על כיסוי המבנה והמזרח למסגרת
- המבנה איננו על כיסוי המבנה והמזרח למסגרת
- המבנה איננו על כיסוי המבנה והמזרח למסגרת

תמוצות

תאריך	החתימה
11/03/2018	

שינויים

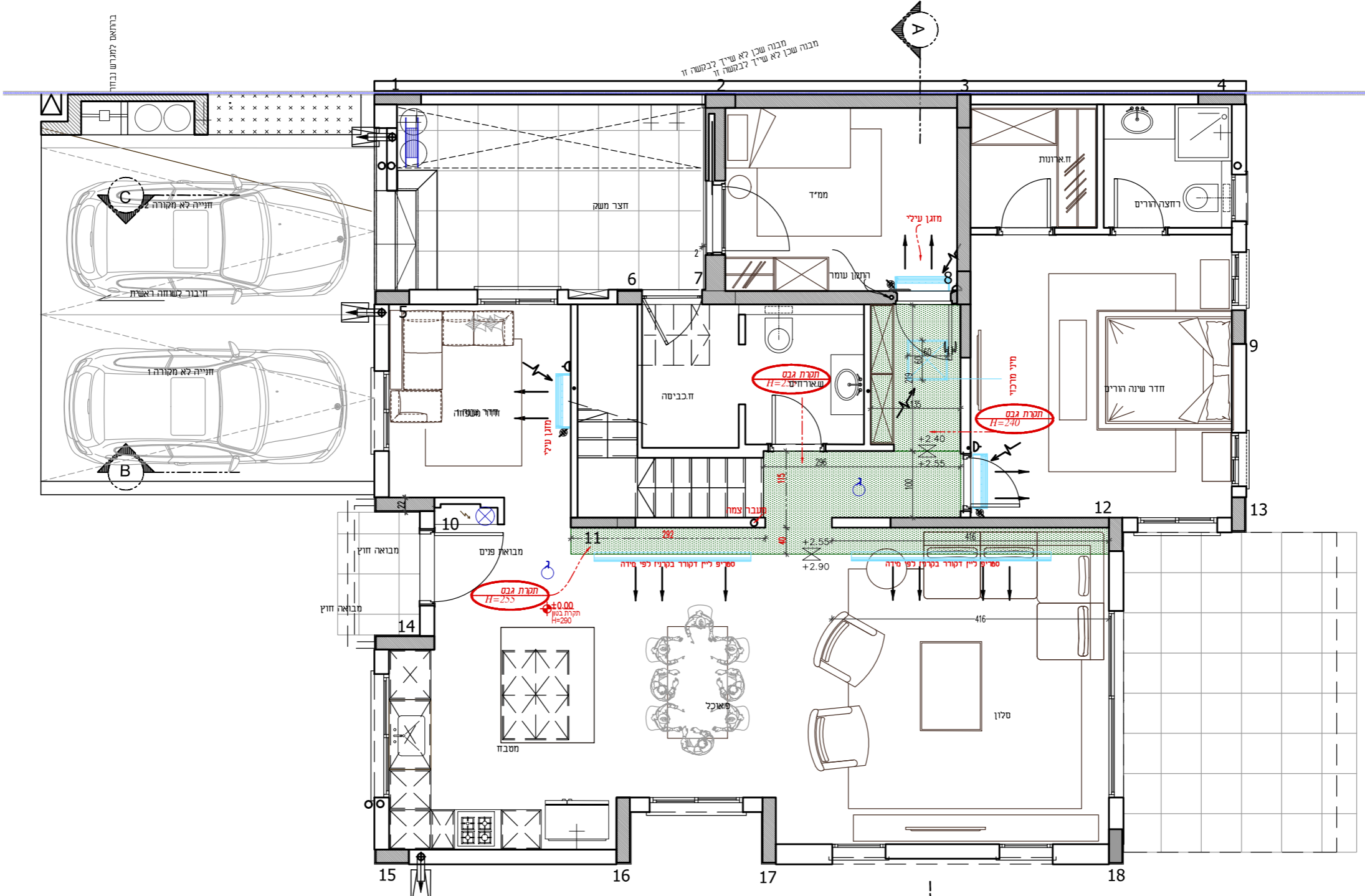
מס	חומר	תאריך	חתימה
00		11/03/2018	

סמל	מחזור	תאריך

הצעה למיזוג אוויר בחדרים
ובחלל ציבורי
התקרה אינה כוללת הנמכות גבס
ומזגנים
התוכנית כוללת נקודות חשמל
וניקוז בלבד

קירוב ניצנים

שם הפרויקט	דגם גן
במפלס	±0.00
שם החברה	מיזוג אוויר והצעה להנמכת גבס
תאריך הפיקוד	11.03.2018
תאריך	01/03/17
מספר אדריכלות	00
מספר מספר	006
קיר	1:50



הצעה למיזוג אוויר בחדרים
ובחלל ציבורי
התקרה אינה כוללת הנמכות גבס
ומזגנים
התוכנית כוללת נקודות חשמל
וניקוז בלבד

● כל המבנה ליוזר שהרשית מנוענת לפי המזרחי בזמן
 ● המבנה יורדי כל בדיקה המבנית והמבנית לסיכום
 ● המבנה יורדי כל בדיקה המבנית והמבנית לסיכום
 ● מבנה מוקד שמעלנו ספירה א א והמסדה יש לדודים למבנים
 ● אין לבנות מרות כ"י מרידה בשממה
 ● המבנה יורדי כל בדיקה המבנית והמבנית לסיכום
 ● המבנה יורדי כל בדיקה המבנית והמבנית לסיכום
 ● המבנה יורדי כל בדיקה המבנית והמבנית לסיכום
 ● המבנה יורדי כל בדיקה המבנית והמבנית לסיכום
 ● המבנה יורדי כל בדיקה המבנית והמבנית לסיכום

תפוצה

מט	תואר י"ו חתימה
מט	תוספת חלון לה מדרגות

שינויים

מט	תואר י"ו חתימה
מט	תוספת חלון לה מדרגות

מסמך	מספור	תאריך
לכונן	27	11.03.2018
לפי	19	11.03.2018

הערות

היום/המסוף:	מספור	מספור	מספור
מס הפרוייקט	לכונן	לפי	לפי
מספר	19	27	27

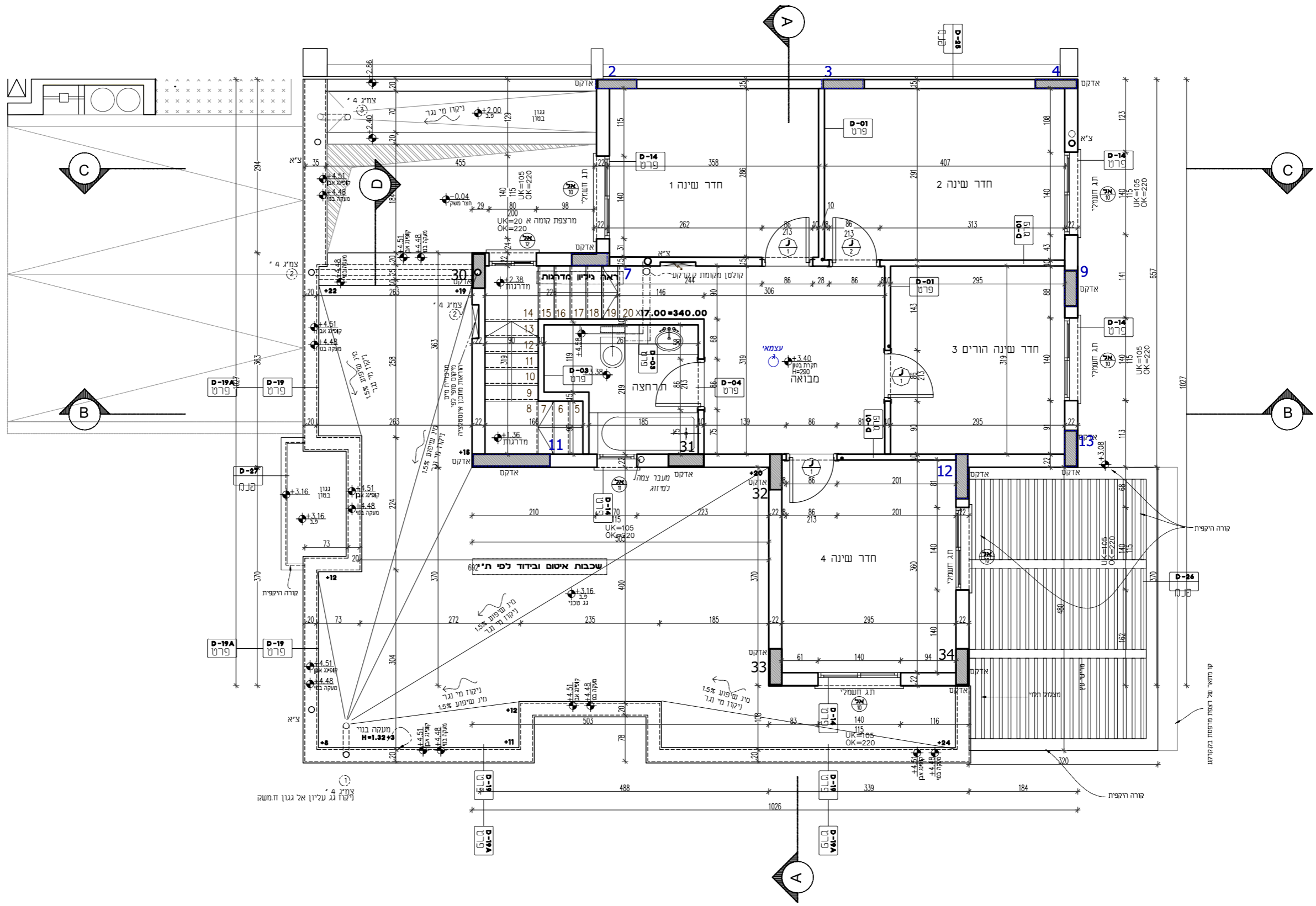
קיבוץ ניצנים

דגם גן

+3.40

תכנית בינוי

תאריך הפיקוח	11.03.2018
תאריך:	01/03/17
מספר:	00
מספר קובץ:	007
ק"מ:	1:50



מקרא:

- קירות/עמוד בסוף
- קיר בלוק

הערות:

- מיקום קולטנים לא ניתן לשינוי
- מיקום קירות ועמודי בסוף לא ניתנים לשינוי
- מיקום ומידות פתחים אל חוף המבנה
- דהיינו חלונות ודלתות חוף
- לא ניתנים לשינוי למעט שינויים שנקבעו מראש
- שיתכנו מראש ע"י האדריכל

Mai: yizhark@gmail.com

Tel: 972-4-6924014

Yizhar Kedmi Architect

* אין לראות סידור לר מידה נפרדת *
 * פרויקט יזרח קדמי אדריכלים יזרחיים *
 * יזרח קדמי אדריכלים יזרחיים יזרחיים *
 * יזרח קדמי אדריכלים יזרחיים יזרחיים *

תוכנית

חש"ר (חתימה)	חש"ר (חתימה)	תאריך	מספר
		11.03.2018	00

הערות

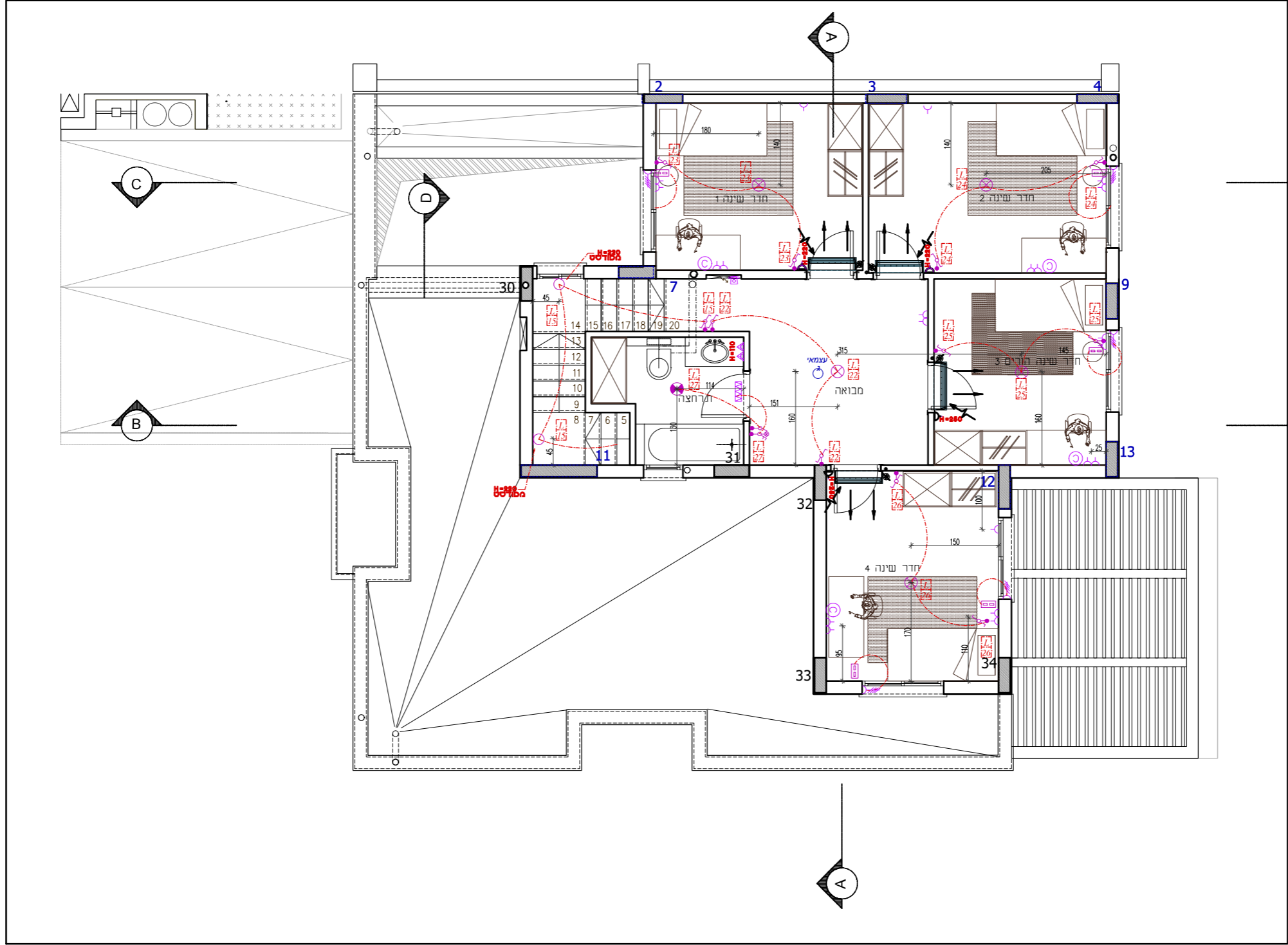
מסמך	מחזור	תאריך	מספר

ריבוע ניצנים

שם הפרויקט	דגם גן
	+3.40

תכנית חשמל ותאורה

תאריך	11.03.2018
מחזור	01/03/17
מספר	00
מספר קובץ	011
קנה	1:50



סימון	מקרא חשמל
[Symbol]	ארון תקשורת
[Symbol]	ארון חשמל
H=40	שקע חשמל
H=60	שקע חשמל מוגן מים
[Symbol]	נק כח, מוזנת ישירות מכוח חשמל
[Symbol]	שקעי תקשורת
[Symbol]	וונפה
H=110	פעמון כניסה לבית
H=230	נקודת הכנה לתנור באמבטיה
h=120 h=80	אינרקום
H=220	גלאי נפח
[Symbol]	נק הזנה לחדרי חשמלי
[Symbol]	רכוז אודיו
[Symbol]	נק הזנה לוילון חשמלי
[Symbol]	רמקול
[Symbol]	רמקול חוץ
[Symbol]	שקע תחת פז
	מקרא תאורה
	מקרא תאורה
H=110	מפסק
H=110	מפסק מחליף
H=110	מפסק לחדרי גלינה
	מפסק 3 החלפות
H=140	בויינר /תנור יזרח
	נק מאור
	נק מאור מוגנת מים
	נק מאור מוגנת מים שקוע גבס
h=220	נק מאור קיר
h=240	נק מאור קיר תאורת חוץ
[Symbol]	הכנה למאורר תקרה
[Symbol]	שקוע תקרה ריבועי כולל זכוכית 50w 12v
[Symbol]	שקוע תקרה ריבועי מתכוון 50w 12v
[Symbol]	שקוע תקרה עגול כולל זכוכית 50w 12v
[Symbol]	גוף תאורה יורד מהתקרה
[Symbol]	שקוע גבס לר עם שוליים

- כל הבניין יורד שדרגות ממוצע של המטר בחזק
- חנייה אווירי על בסיס הבניין והמאמץ למטמ
- הספק אווירי כבידוק הבניין והמאמץ למטמ
- נכד סקרה שמתנה סטיה או א והמאסה יש לרדויע למטמ
- אין לבקש סידות ע"י סויה בשמש
- נתיב שאם לכל חזקת השלמות והמאמץ למטמ
- כבידוק של הבניין והמאמץ למטמ עליו ליהיו שמיים
- חנייה אווירי אווירי שם המטמ ובפניו ז' עומד
- יבדו בארזיו והמאמץ למטמ
- המטמ והמאמץ למטמ במקום זה רכשו
- על המטמ והמאמץ למטמ נכד שמיים לרא שמש

תפוצה

תאריך חתימה	המחלקה	המחלקה	המחלקה

שינויים

מס	תאריך	תיאור שינוי

מספר	מסדר	תאריך
00	00	11.03.2018

הצהרה

הצעה למיזוג אוויר בחדרים
ובחלל ציבורי
התקרה אינה כוללת הנמכות גבס
ומזגנים
התוכנית כוללת נקודות חשמל
וניקוז בלבד

ריום/המסר:

קיבוע ניצנים

שם הפרוייקט:

דגם גן

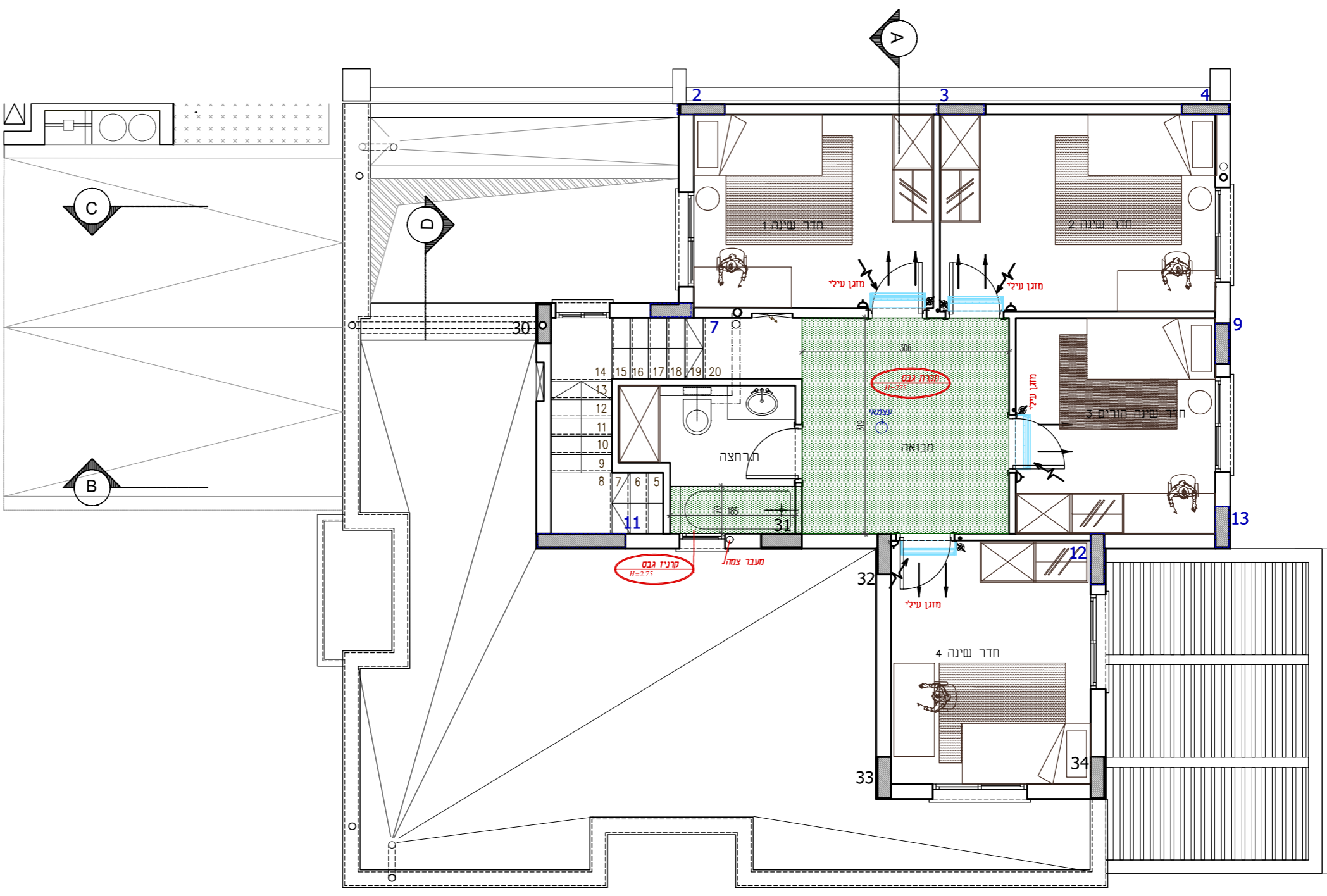
במפרט:

+3.40

שם התכנית:

מיזוג אוויר והצעה להנמכות גבס

תאריך	11.03.2018
תאריך:	01/03/17
מספר:	00
מספר קובץ:	012
קרי:	1:50



הצעה למיזוג אוויר בחדרים
ובחלל ציבורי
התקרה אינה כוללת הנמכות גבס
ומזגנים
התוכנית כוללת נקודות חשמל
וניקוז בלבד