



קיבוץ ניצנים / שכונת הדרים



תכניות דגם אילן

- כל המבצע כולל שירותי אדריכלות, הנדסה, עבודות שטח, עבודות חשמל, עבודות מים, עבודות אוויר, עבודות חום, עבודות אבן, עבודות עץ, עבודות מתכת, עבודות זכוכית, עבודות פלסטיק, עבודות רשתות, עבודות חשמל, עבודות מים, עבודות אוויר, עבודות חום, עבודות אבן, עבודות עץ, עבודות מתכת, עבודות זכוכית, עבודות פלסטיק, עבודות רשתות.

תכנון

מס	תאריך	תיאור
01	18.2.2018	תכנון אדריכלות
02	01/03/17	תכנון הנדסה
03	01/03/17	תכנון חשמל
04	01/03/17	תכנון מים
05	01/03/17	תכנון אוויר
06	01/03/17	תכנון חום
07	01/03/17	תכנון אבן
08	01/03/17	תכנון עץ
09	01/03/17	תכנון מתכת
10	01/03/17	תכנון זכוכית
11	01/03/17	תכנון פלסטיק
12	01/03/17	תכנון רשתות

מס	תאריך	תיאור
13	18.2.2018	תכנון אדריכלות
14	01/03/17	תכנון הנדסה
15	01/03/17	תכנון חשמל
16	01/03/17	תכנון מים
17	01/03/17	תכנון אוויר
18	01/03/17	תכנון חום
19	01/03/17	תכנון אבן
20	01/03/17	תכנון עץ
21	01/03/17	תכנון מתכת
22	01/03/17	תכנון זכוכית
23	01/03/17	תכנון פלסטיק
24	01/03/17	תכנון רשתות

מס	תאריך	תיאור
25	18.2.2018	תכנון אדריכלות
26	01/03/17	תכנון הנדסה
27	01/03/17	תכנון חשמל
28	01/03/17	תכנון מים
29	01/03/17	תכנון אוויר
30	01/03/17	תכנון חום
31	01/03/17	תכנון אבן
32	01/03/17	תכנון עץ
33	01/03/17	תכנון מתכת
34	01/03/17	תכנון זכוכית
35	01/03/17	תכנון פלסטיק
36	01/03/17	תכנון רשתות

מס	תאריך	תיאור
37	18.2.2018	תכנון אדריכלות
38	01/03/17	תכנון הנדסה
39	01/03/17	תכנון חשמל
40	01/03/17	תכנון מים
41	01/03/17	תכנון אוויר
42	01/03/17	תכנון חום
43	01/03/17	תכנון אבן
44	01/03/17	תכנון עץ
45	01/03/17	תכנון מתכת
46	01/03/17	תכנון זכוכית
47	01/03/17	תכנון פלסטיק
48	01/03/17	תכנון רשתות

קריטריון

דגם אילן

±0.00

מרכזי קבועות סניטריות

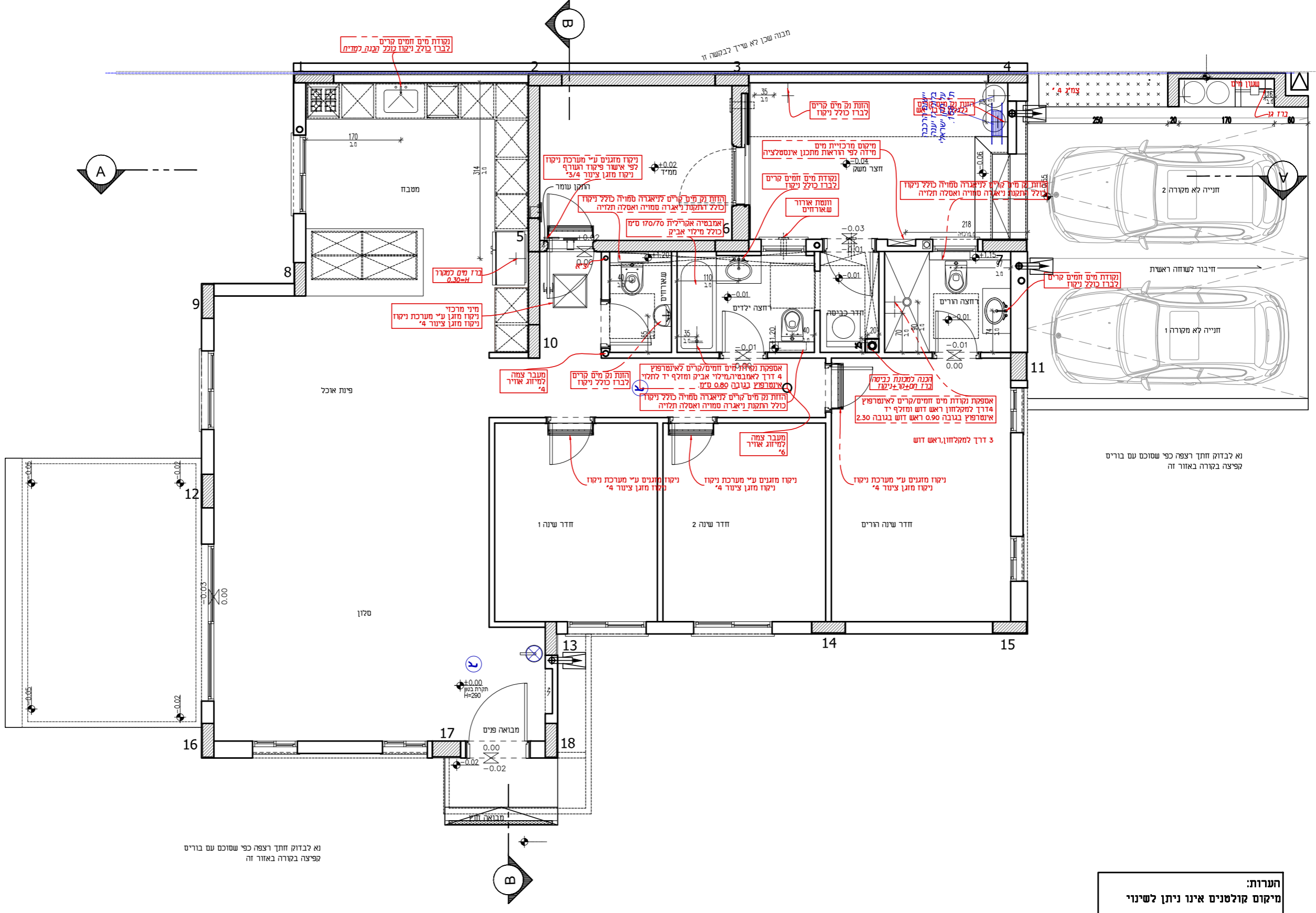
18.2.2018

01/03/17

00

002

1:50



נא לבדוק חתך רצפה כפי שסומכם עם בוריים קפיצה בקורה באזור זה

הערות:
מיקום קולטנים אינו ניתן לשינוי

- כל הבניין כולל שתי תצורות מובדקות ע"פ המסמך באתר
- התבונה איננה ע"י ביצוע התכנון והתאמתו לטקס
- המסמך איננו אמצעי הכרזה והתאמתו לטקס
- נכלל בקרה ומתנה מסירה או א' והתאמה יום לרובע ולמחצית
- אין לקבוע סיוות ע"י מידוי בשטח
- המסמך איננו אמצעי לביצוע התכנון והתאמתו לטקס
- כל המידות הן במ"ר חוץ מהמדויקות
- המסמך איננו אמצעי לביצוע התכנון והתאמתו לטקס
- המסמך איננו אמצעי לביצוע התכנון והתאמתו לטקס
- המסמך איננו אמצעי לביצוע התכנון והתאמתו לטקס

תפוצה

תאריך החישוב	תאריך התקנה	תאריך הוצאה לאור	מספר קובץ
18.2.2018	01/03/17	01/03/17	01

שינויים

מס	תיאור השינוי	תאריך

מספר	מסלול	תאריך
01		18.2.2018

הערות

רישום/מסמך:	18.2.2018
מס הפרוייקט:	01

קיומן ניצנים

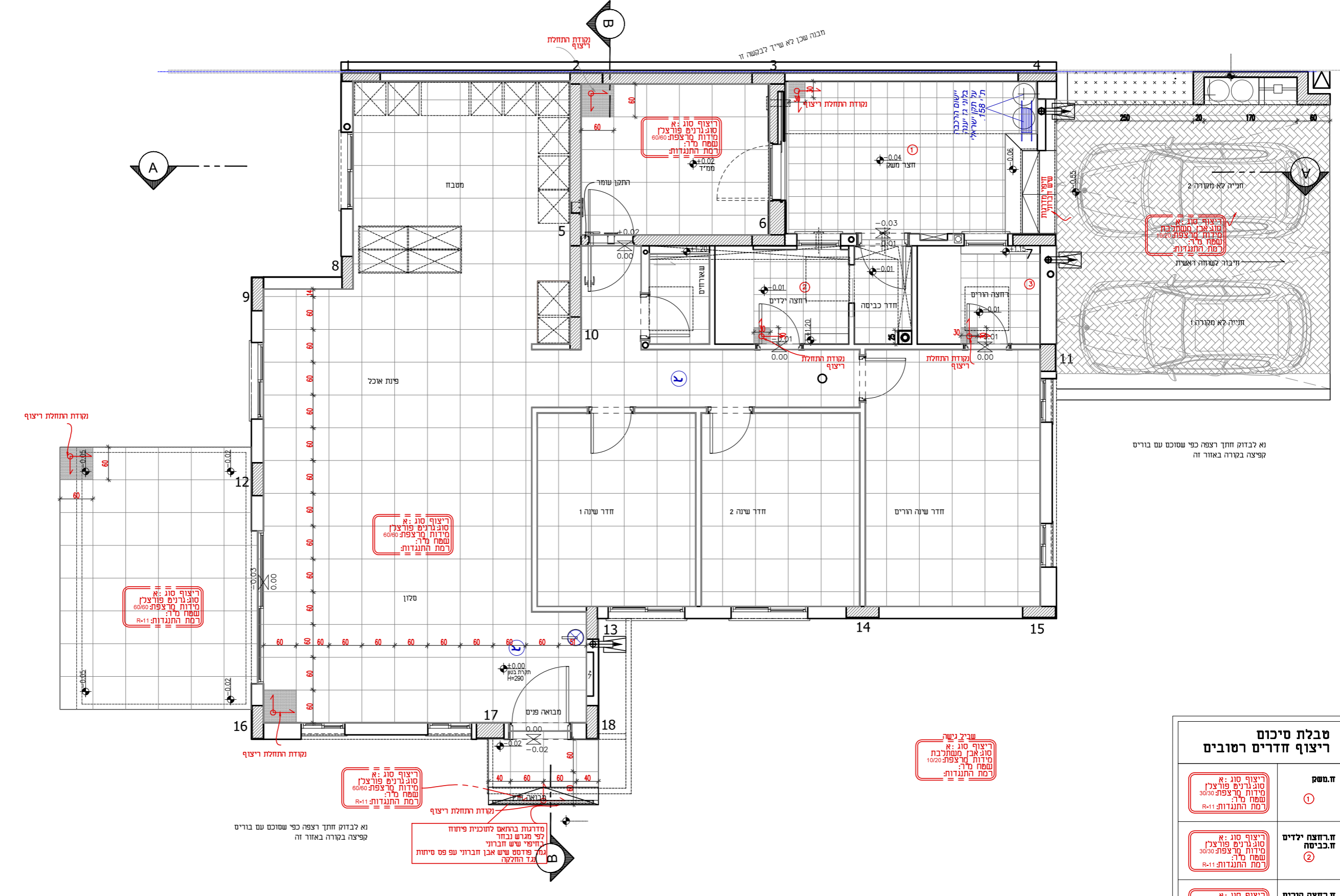
דגם אילן

±0.00

תכנית ריצוף

תאריך תכנון:	18.2.2018
תאריך:	01/03/17

מספר תוכנית:	004
מספר קובץ:	004
מספר קובץ:	1:50



נקודת התחלת ריצוף

ריצוף סוג א:
סוג גרנים פורצלן
מידות מרצפת: 60x60
שטח מ"ר:
רמת התנגדות: R=11

ריצוף סוג א:
סוג גרנים פורצלן
מידות מרצפת: 60x60
שטח מ"ר:
רמת התנגדות: R=11

ריצוף סוג א:
סוג גרנים פורצלן
מידות מרצפת: 10x20
שטח מ"ר:
רמת התנגדות:

מדרגות ברתאם לתוכנית פיתוח
לפי ממשל נבחר
לחופי שיש חבויני
נמל פודסט שיש אבן חבוני עפ פס סיתות
גבד והולקה

נא לבדוק חתך רצפה כפי ששוכנס עם בוריס קפיצה בקורה באזור זה

נא לבדוק חתך רצפה כפי ששוכנס עם בוריס קפיצה בקורה באזור זה

טבלת סיכום ריצוף חדרים רטובים	
ז.משק 1	ריצוף סוג א: סוג גרנים פורצלן מידות מרצפת: 30x30 שטח מ"ר: רמת התנגדות: R=11
ז.רצפת ילדים ז.כביסה 2	ריצוף סוג א: סוג גרנים פורצלן מידות מרצפת: 30x30 שטח מ"ר: רמת התנגדות: R=11
ז.רצפת הורים 3	ריצוף סוג א: סוג גרנים פורצלן מידות מרצפת: 30x30 שטח מ"ר: רמת התנגדות: R=11
סמיכ	

- בעת הבנת תוכן התקנת מוצרים יש להתייחס לרשימת המוצרים
- המוצרים יוצרו על ידי יצרן המוצרים והתקנתם תהיה על ידי יצרן המוצרים
- בעת הבנת תוכן התקנת מוצרים יש להתייחס לרשימת המוצרים
- המוצרים יוצרו על ידי יצרן המוצרים והתקנתם תהיה על ידי יצרן המוצרים
- בעת הבנת תוכן התקנת מוצרים יש להתייחס לרשימת המוצרים
- המוצרים יוצרו על ידי יצרן המוצרים והתקנתם תהיה על ידי יצרן המוצרים

תוכן

מספר	תיאור	מחיר	הערות
1	מספר	1	
2	תיאור	2	
3	מחיר	3	
4	הערות	4	

שינויים

מספר	תיאור	תאריך
1	מספר	18.2.2018
2	תיאור	01
3	מחיר	
4	הערות	

הערות

תוכנית זו אינה סופית ונעשתה לפי קבלת הערות רשימת המוצרים נדרשים

מספר	תיאור	מחיר	הערות
1	מספר	1	
2	תיאור	2	
3	מחיר	3	
4	הערות	4	

קריבוע ניצנים

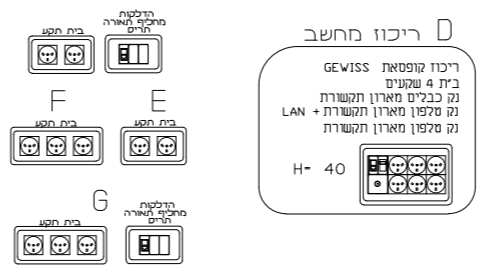
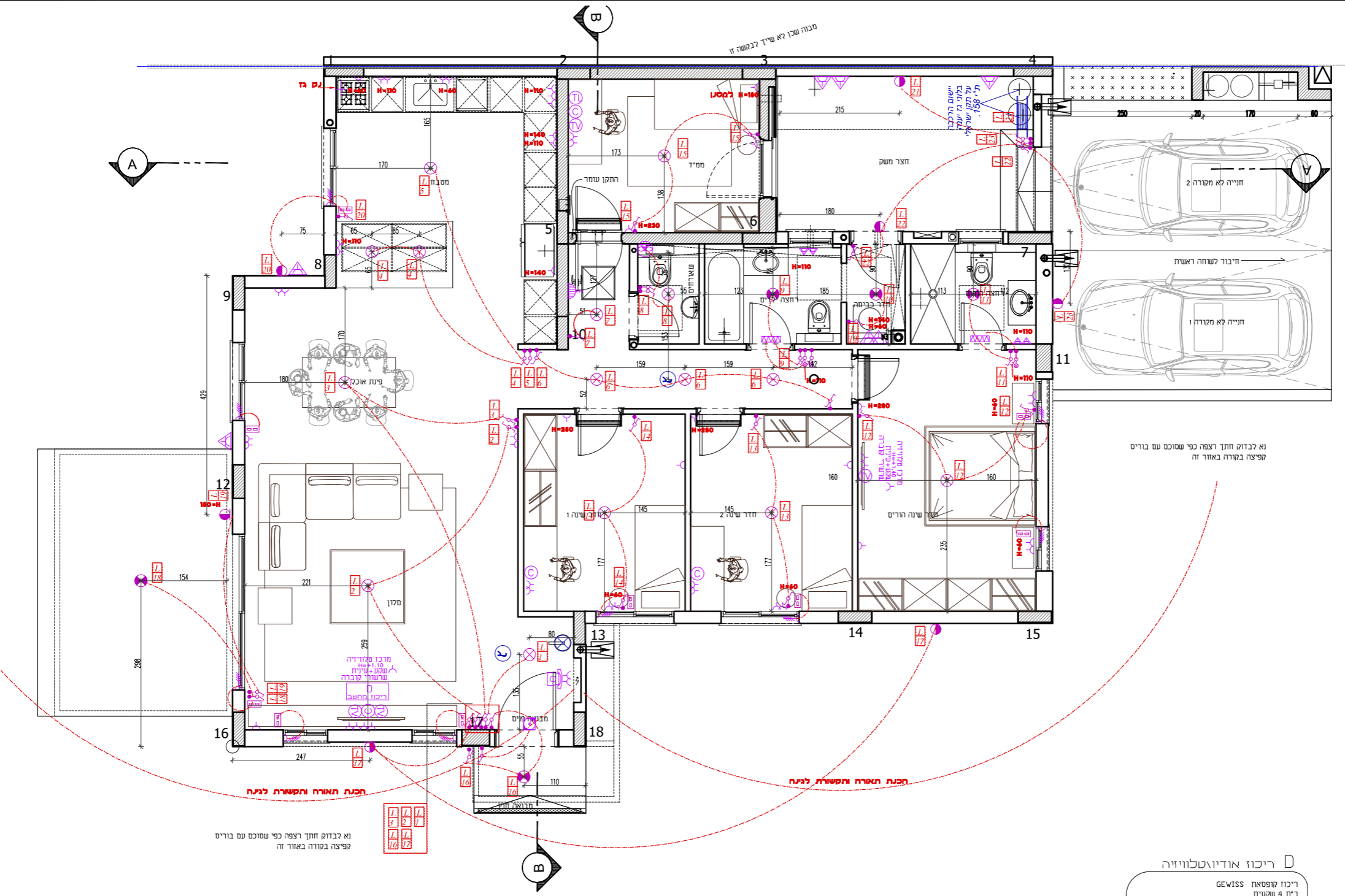
דגם אילן ±0.00

חשמל ותאורה

מספר	תיאור	מחיר	הערות
1	מספר	18.2.2018	
2	תיאור	01/03/17	
3	מחיר		
4	הערות		

קריבוע ניצנים

דגם אילן ±0.00



סימון	מקרא חשמל
[Symbol]	ארון תקשורת
[Symbol]	ארון חשמל
H=40	שקע חשמל
H=60	שקע חשמל מוגן מים
[Symbol]	נק כח, מונעת ישירות מלוח חשמל
[Symbol]	שקעי תקשורת
[Symbol]	ונופה
H=110	פעמון כניסה לבית
H=230	נקורת רכנה לתנור באמבטיה
h=120 h=80	אינפרקום
H=220	גלאי נפח
[Symbol]	נק הנה לתריס חשמלי
[Symbol]	רכוז אודיו
[Symbol]	נק הנה לריכוז חשמלי
[Symbol]	רמקול
[Symbol]	רמקול חוץ
[Symbol]	שקע חתך פזי
[Symbol]	מקרא תאורה
[Symbol]	תאור הדגם
H=110	מפסק
H=110	מפסק מחליף
H=110	מפסק לתריס גלילה
[Symbol]	מפסק 3 החלפות
H=140	בוילר / תנור חימום
[Symbol]	נק מאור
[Symbol]	נק מאור מוגנת מים
[Symbol]	נק מאור מוגנת מים שקוע גבס
h=220	נק מאור קיר
h=240	נק מאור קיר תאורת חוץ
[Symbol]	רכנה למאוורר תקרה
[Symbol]	שקוע תקרה ריבועי כולל זכוכית 12v 50w
[Symbol]	שקוע תקרה ריבועי מתכוונן 12v 50w
[Symbol]	שקוע תקרה עגול כולל זכוכית 12v 50w
[Symbol]	גוף תאורה יורד מהתקרה
[Symbol]	שקוע גבס לר עשויים
[Symbol]	פס כדים 3w 24v לתאורה נסתרת
[Symbol]	גוף תאורה פרוטומי שקוע גבס

- כל הבניין כולל שירותים ממוסדים על-פי המסמך הבניין
- הבניין יבנה על-פי כללי התכנון וההתקן למסמך
- המבנה יבנה על-פי כללי התכנון וההתקן למסמך
- בכל מקרה שמטענה ספירה או א דהמטה יש לדווח למתכנן
- אין לבנות מידות על-פי מדידה בשטח
- המדידות יבוצו על-פי כללי התכנון וההתקן למסמך
- המדידות יבוצו על-פי כללי התכנון וההתקן למסמך
- המדידות יבוצו על-פי כללי התכנון וההתקן למסמך
- המדידות יבוצו על-פי כללי התכנון וההתקן למסמך
- המדידות יבוצו על-פי כללי התכנון וההתקן למסמך

תפוצה

תאריך התקנה	מספר תוכנית	שם המבנה	שם המבנה
18.2.2018	01	מבנה	מבנה

שינויים

מס	תאריך	תיאור
1	18.2.2018	התקנת קובץ

מספר	מספר	תאריך
01	18.2.2018	התקנת קובץ

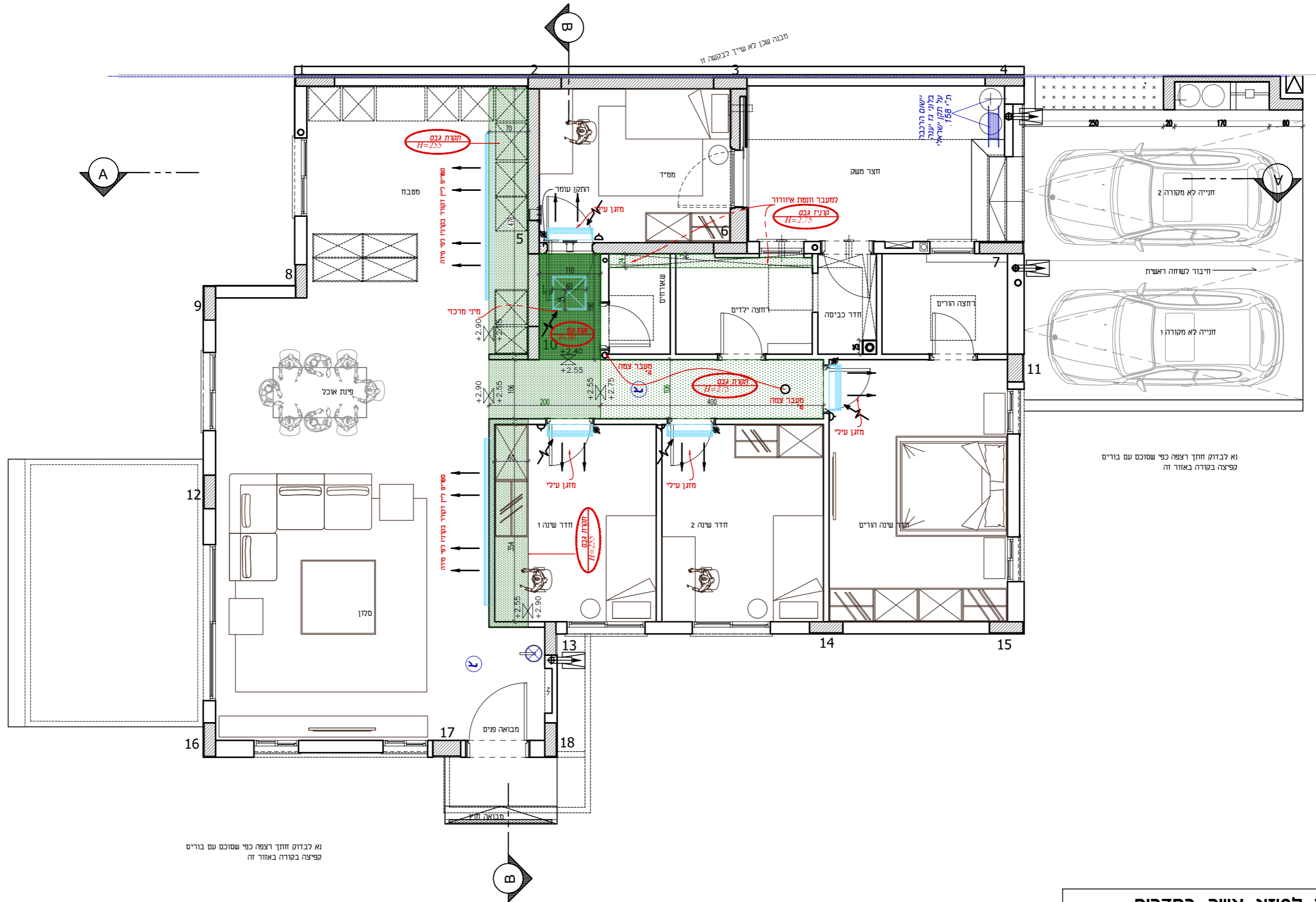
הצהרה
 הצעה למיזוג אוויר בחדרים ובחלל ציבורי התקרה אינה כוללת הנמכות גבס ומזגנים התוכנית כוללת נקודות חשמל וניקוז בלבד

רישום/הסמך	רישום/הסמך
קטן	קטן
דגם אילן	דגם אילן
±0.00	±0.00
מיזוג אוויר והצעה להנמכת גבס	מיזוג אוויר והצעה להנמכת גבס
18.2.2018	18.2.2018
01/03/17	01/03/17
00	00
006	006
1:50	1:50

Yizhar Kedmi Architect



KEDMI ARCHITECTS
 יזהר קדמי - אדריכלים YIZHAR KEDMI

הצעה למיזוג אוויר בחדרים ובחלל ציבורי התקרה אינה כוללת הנמכות גבס ומזגנים התוכנית כוללת נקודות חשמל וניקוז בלבד