



קיבוץ ניצנים / שכונת הדרים



תכניות דגם פרח

- על הבניין לרשום כולל המבנה כולל ע"פ המטר ברוטו
- המבנה יבוא על בדיקת רישום והמטר למטר
- מלבד אדריכל קדמי יזהר או אדריכלים אחרים המטר והמבנה
- במבד סקרה משרד מ"מ או אדריכלים יזום
- אין לקבוע מטרות ע"י מדידה בשריטת
- המטרות יישאו על בדיקת המטרות והמטרות חתומים
- המטרות יישאו על בדיקת המטרות והמטרות חתומים
- המטרות יישאו על בדיקת המטרות והמטרות חתומים

תפוצה

תאריך	חתימה	מטרה
13.03.2018	00	דגם פרוח
24/05/2018	01/03/17	תכנית רישוף

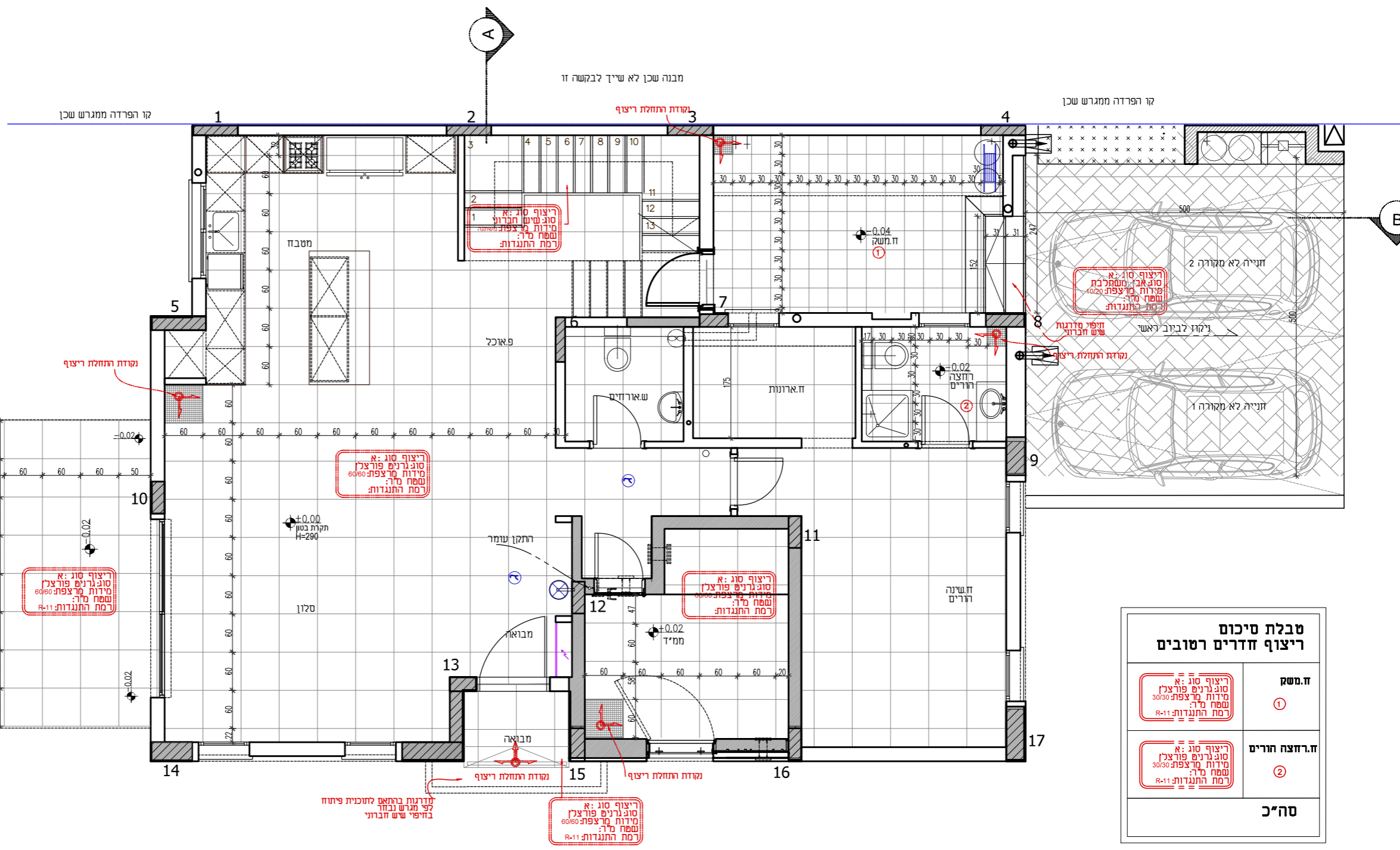
מס	תאריך	חתימה	מטרה

מספר:	תאריך:
00	13.03.2018

מספר:	תאריך:
00	13.03.2018

מספר:	תאריך:
00	13.03.2018

קדמי יזהר אדריכלים



טבלת סיכום רישוף חדרים רטובים

חדר מסך	1
חדר צצה חורים	2
סה"כ	

Mati: yizhark@gmail.com

Tel: 972-4-6924014

Yizhar Kedmi Architect

- בד הבנת חוזה שותפות מנוסח לפר הסדר כותם
- הבנת אישור על דיוק התוכנית והתאמת לטעם
- הבנת אישור על דיוק התוכנית והתאמת לטעם
- ככל שיהיה שטחה קטנה או אי התאמתם של הרישום והתוכנית
- אין לנכס סיווג "ני מדיה בסיסית"
- תוכנית זו אינה מהווה אחריות על הפרדת ג. טעם
- תוכנית זו אינה מהווה אחריות על הפרדת ג. טעם
- תוכנית זו אינה מהווה אחריות על הפרדת ג. טעם
- תוכנית זו אינה מהווה אחריות על הפרדת ג. טעם
- תוכנית זו אינה מהווה אחריות על הפרדת ג. טעם

תפוצה

מספר	תאריך	תיאור
1	13.03.2018	תוכנית אדריכלית
2	13.03.2018	תוכנית אדריכלית
3	13.03.2018	תוכנית אדריכלית
4	13.03.2018	תוכנית אדריכלית
5	13.03.2018	תוכנית אדריכלית
6	13.03.2018	תוכנית אדריכלית
7	13.03.2018	תוכנית אדריכלית
8	13.03.2018	תוכנית אדריכלית
9	13.03.2018	תוכנית אדריכלית
10	13.03.2018	תוכנית אדריכלית
11	13.03.2018	תוכנית אדריכלית
12	13.03.2018	תוכנית אדריכלית
13	13.03.2018	תוכנית אדריכלית
14	13.03.2018	תוכנית אדריכלית
15	13.03.2018	תוכנית אדריכלית
16	13.03.2018	תוכנית אדריכלית
17	13.03.2018	תוכנית אדריכלית

שינויים

מספר	תאריך	תיאור
1	13.03.2018	תוכנית אדריכלית
2	13.03.2018	תוכנית אדריכלית
3	13.03.2018	תוכנית אדריכלית
4	13.03.2018	תוכנית אדריכלית
5	13.03.2018	תוכנית אדריכלית
6	13.03.2018	תוכנית אדריכלית
7	13.03.2018	תוכנית אדריכלית
8	13.03.2018	תוכנית אדריכלית
9	13.03.2018	תוכנית אדריכלית
10	13.03.2018	תוכנית אדריכלית
11	13.03.2018	תוכנית אדריכלית
12	13.03.2018	תוכנית אדריכלית
13	13.03.2018	תוכנית אדריכלית
14	13.03.2018	תוכנית אדריכלית
15	13.03.2018	תוכנית אדריכלית
16	13.03.2018	תוכנית אדריכלית
17	13.03.2018	תוכנית אדריכלית

הערות

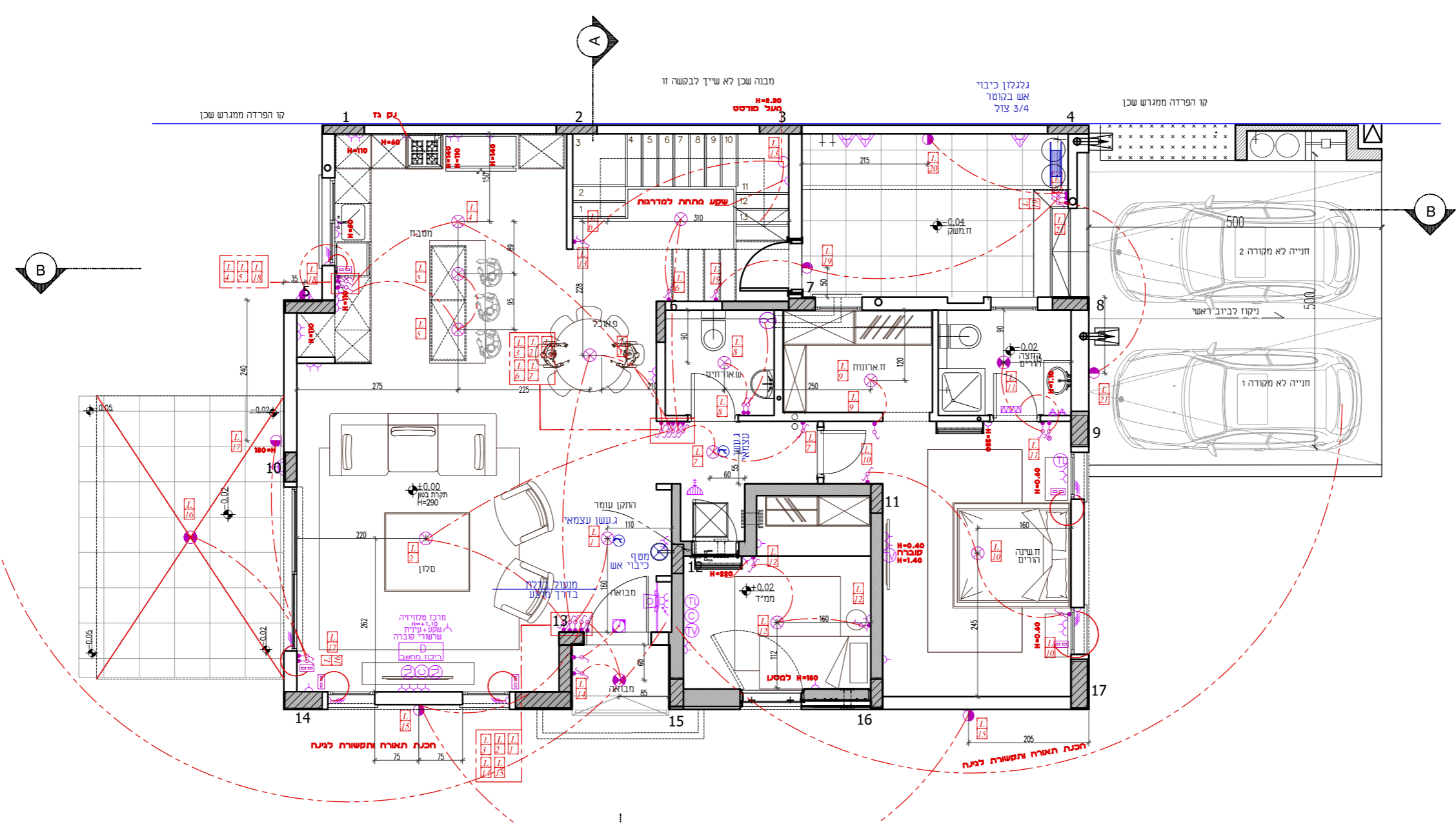
מספר	תאריך	תיאור
1	13.03.2018	תוכנית אדריכלית
2	13.03.2018	תוכנית אדריכלית
3	13.03.2018	תוכנית אדריכלית
4	13.03.2018	תוכנית אדריכלית
5	13.03.2018	תוכנית אדריכלית
6	13.03.2018	תוכנית אדריכלית
7	13.03.2018	תוכנית אדריכלית
8	13.03.2018	תוכנית אדריכלית
9	13.03.2018	תוכנית אדריכלית
10	13.03.2018	תוכנית אדריכלית
11	13.03.2018	תוכנית אדריכלית
12	13.03.2018	תוכנית אדריכלית
13	13.03.2018	תוכנית אדריכלית
14	13.03.2018	תוכנית אדריכלית
15	13.03.2018	תוכנית אדריכלית
16	13.03.2018	תוכנית אדריכלית
17	13.03.2018	תוכנית אדריכלית

קריבוע ניצנים

דגם פרוח ±0.00

חשמל ותאורה

מספר	תאריך	תיאור
1	13.03.2018	תוכנית אדריכלית
2	13.03.2018	תוכנית אדריכלית
3	13.03.2018	תוכנית אדריכלית
4	13.03.2018	תוכנית אדריכלית
5	13.03.2018	תוכנית אדריכלית
6	13.03.2018	תוכנית אדריכלית
7	13.03.2018	תוכנית אדריכלית
8	13.03.2018	תוכנית אדריכלית
9	13.03.2018	תוכנית אדריכלית
10	13.03.2018	תוכנית אדריכלית
11	13.03.2018	תוכנית אדריכלית
12	13.03.2018	תוכנית אדריכלית
13	13.03.2018	תוכנית אדריכלית
14	13.03.2018	תוכנית אדריכלית
15	13.03.2018	תוכנית אדריכלית
16	13.03.2018	תוכנית אדריכלית
17	13.03.2018	תוכנית אדריכלית



D ריכוז אודיוטלוויזיה

ריכוז קופסאות GEWISS בית 4 שקעים
 נק כבלים מארון תקשורת
 נק טלפון מארון תקשורת + LAN
 נק לווין מארון תקשורת
 נק רשת מחשבים
 נק טלוויזיה
 צינור שרשרי למעבר כבלים מהטלוויזיה לריכוז עינית

H= 30

H= 110\140

עיט טלוויזיה

C

דלקות חלקים מארה חיים

בית חכם

F

בית חכם

E

בית חכם

G

דלקות חלקים מארה חיים

בית חכם

B ריכוז מחשב

ריכוז קופסאות GEWISS בית 4 שקעים
 נק כבלים מארון תקשורת
 נק טלפון מארון תקשורת + LAN
 נק טלפון מארון תקשורת

H= 40

A ריכוז מחשב

ריכוז קופסאות GEWISS בית 4 שקעים
 נק כבלים מארון תקשורת
 נק טלפון מארון תקשורת + LAN
 נק טלפון מארון תקשורת

H= 40

סימון	מקרא חשמל
	ארון תקשורת
	ארון חשמל
	שקע חשמל
	H=40 שקע חשמל מוגן מים
	H=60 שקע חשמל מוגן מים
	נק כח , מונעת ישירות מלוח חשמל
	שקעי תקשורת
	וונטה
	H=110 פעמון כניסה לבית
	H=230 נקודת הכנה לתנור באמבטיה
	h=120 אינר קוקס
	H=220 נגאי נפח
	נק חונה לחריס חשמלי
	רכות אודיו
	נק חונה לזינוק חשמלי
	רמקול
	רמקול חוץ
	שקע חת פז
	מקרא תאורה
	סימון תאור הדגם
	H=110 מפסק
	H=110 מפסק מחיף
	H=110 מפסק לחריס גלילה
	מפסק 3 החלפות
	H=140 בווינר /תנור חימום
	נק מאור
	נק מאור מוגנת מים
	נק מאור מוגנת מים שקוע גבס
	נק מאור קיר
	נק מאור קיר תאורת חוץ
	הכנה למאוורד תקרה
	שקוע תקרה ריבועי כולל זכוכית 12v 50w
	שקוע תקרה ריבועי מתכונן 12v 50w
	שקוע תקרה עגול כולל זכוכית 12v 50w
	גוף תאורה יורד מהתקרה
	שקוע גבס 3-גוף שוליים
	פס כדים 3w 24v לתאורה נסתרת
	גוף תאורה פלורסנסי שקוע גבס

- כל המבנה כולל שירותים ממועדים כפי המותר בחוק
- המבנה יבנה על ידי בנייה המבנית והמאמץ למטרה
- המבנה יבנה על ידי בנייה המבנית והמאמץ למטרה
- בכל מקרה שמטענה ספירה או א דחייקה יש לדוידע למחנב
- אין לכוונע מידות כ"י מדידה בשרטוט
- המבנה יבנה על ידי בנייה המבנית והמאמץ למטרה
- המבנה יבנה על ידי בנייה המבנית והמאמץ למטרה
- המבנה יבנה על ידי בנייה המבנית והמאמץ למטרה
- המבנה יבנה על ידי בנייה המבנית והמאמץ למטרה

תפוצה

תאריך חתימה	מחיר	מספר קובץ	העמקת

שמות	תאריך חתימה	מחיר	מספר קובץ
שמואל			

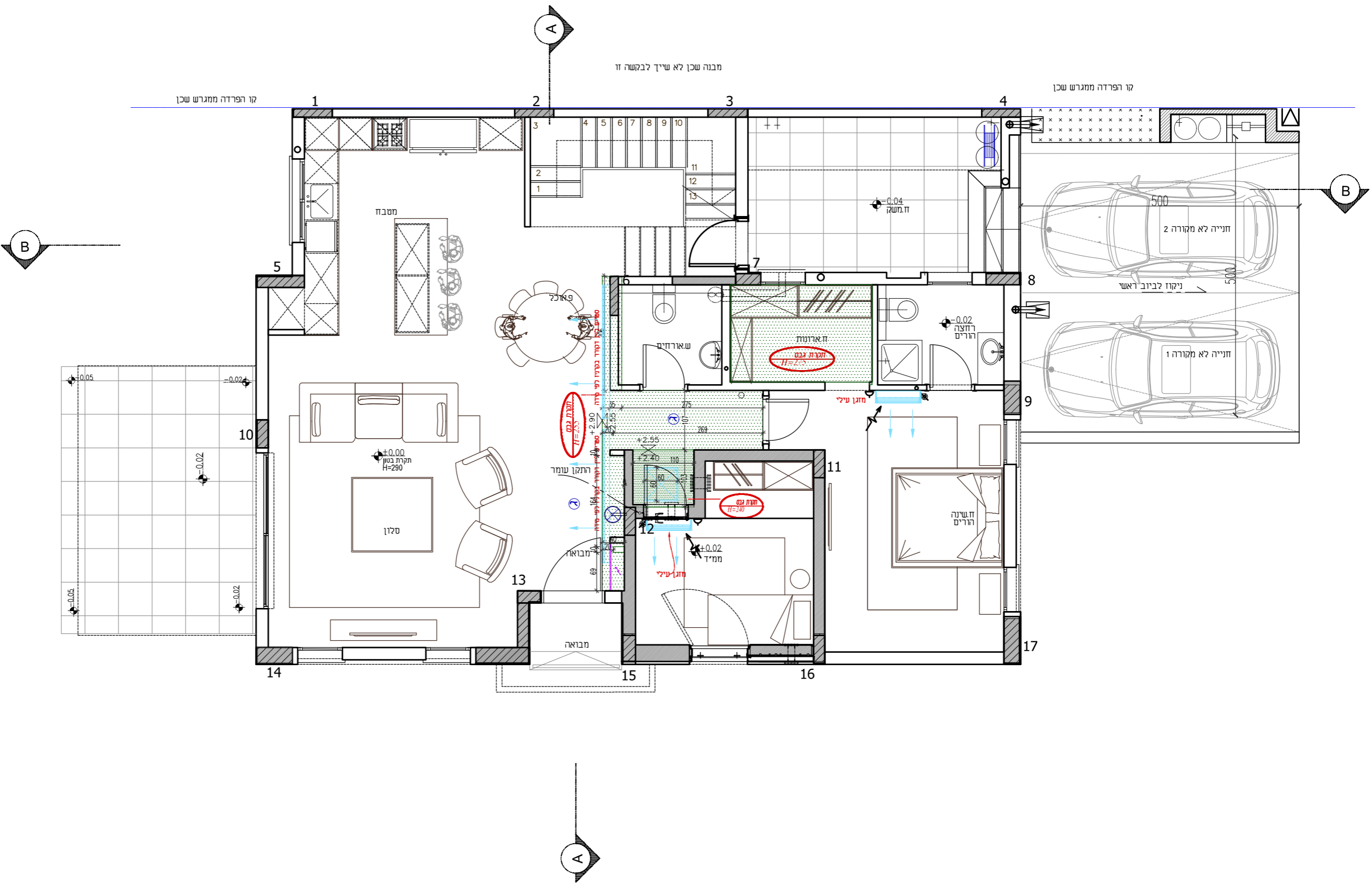
מס	תאריך חתימה	מחיר	מספר קובץ

מספר	מחיר	תאריך
00		13.03.2018

ריומ/הסוף	מספר	מחיר
ריומ/הסוף	00	

קטגוריה	מספר	מחיר
קטגוריה	00	

מספר	מחיר	תאריך
006		13/03/2018
006		01/03/17



- כל הבניין כולל שטחיה מוגנים על ידי חומת בטון
- מבנה ארצי על בסיס תבנית והתאמת לטופוגרפיה
- המבנה ארצי כבסיס התבנית והתאמת לטופוגרפיה
- נבנה בקרה שמטענה ספירה או א דומה יש לדוידע למחנב
- אין לבנות מידות ב"י מדידה בשרטוט
- המבנה יבנה על בסיס תבנית והתאמת לטופוגרפיה
- המבנה יבנה על בסיס תבנית והתאמת לטופוגרפיה
- המבנה יבנה על בסיס תבנית והתאמת לטופוגרפיה
- המבנה יבנה על בסיס תבנית והתאמת לטופוגרפיה
- המבנה יבנה על בסיס תבנית והתאמת לטופוגרפיה

תפוצה

תאריך חתימה	מספר תוכנית	מספר חתימה

שירות	שם	תאריך חתימה

שירות	שם	תאריך חתימה

שירות	שם	תאריך חתימה

שירות	שם	תאריך חתימה

שירות	שם	תאריך חתימה

שירות	שם	תאריך חתימה

שירות	שם	תאריך חתימה

שירות	שם	תאריך חתימה

שירות	שם	תאריך חתימה

שירות	שם	תאריך חתימה

שירות	שם	תאריך חתימה

שירות	שם	תאריך חתימה

שירות	שם	תאריך חתימה

שירות	שם	תאריך חתימה

שירות	שם	תאריך חתימה

שירות	שם	תאריך חתימה

שירות	שם	תאריך חתימה

שירות	שם	תאריך חתימה

שירות	שם	תאריך חתימה

שירות	שם	תאריך חתימה

קירוב ניצנים

שם הפרוייקט

דגם פרז

במסלול

+3.40

שם התכנית

בינוי

תאריך תחילת

13.03.2018

תאריך סיום

01/03/17

מסלול

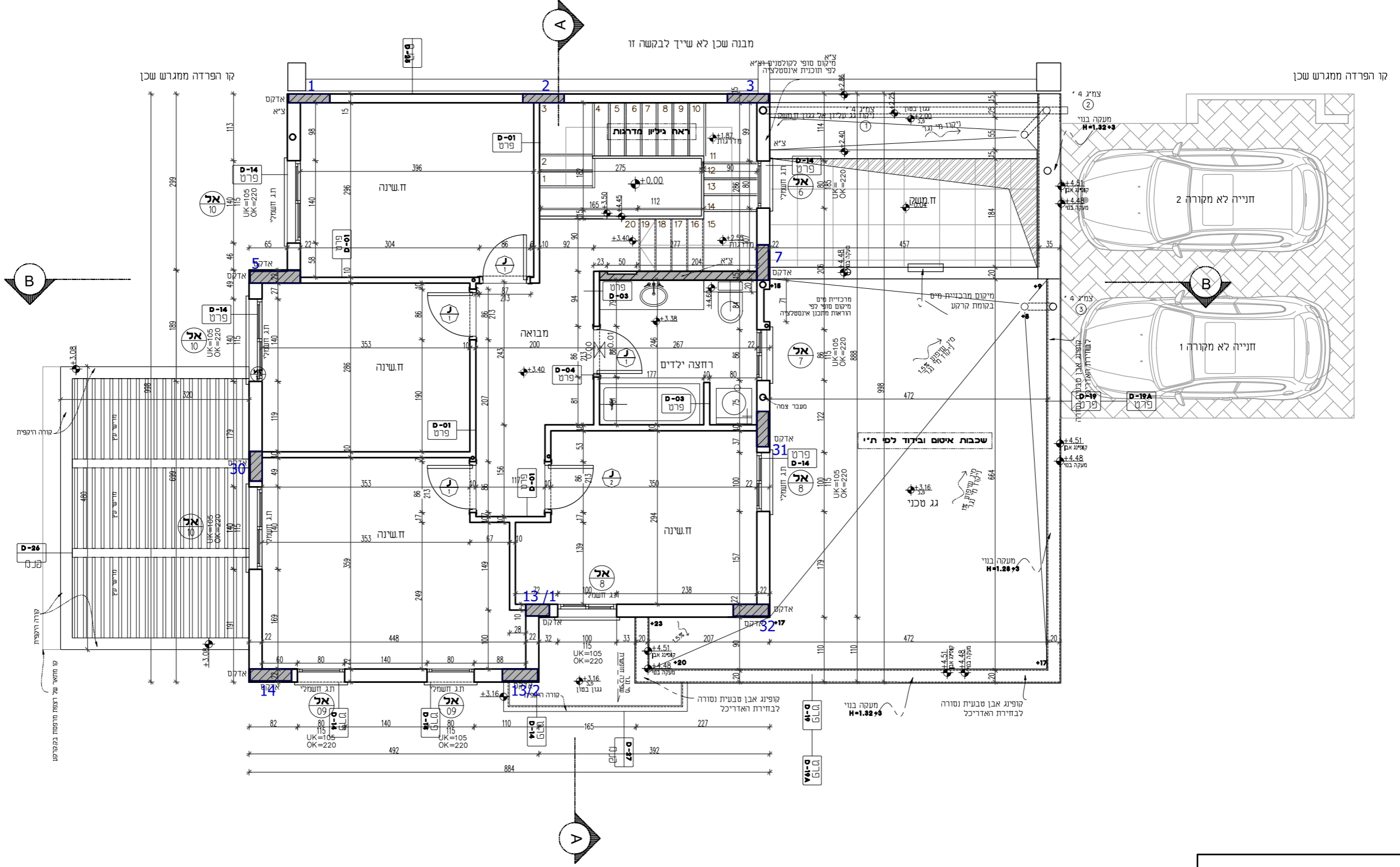
00

מספר קובץ

007

קריש

1:50



מקרא:

- קירות/עמוד בסון
- קיר בלוק

הערות:

- מיקום קולטנים לא ניתן לשינוי
- מיקום קירות ועמודי בסון לא ניתנים לשינוי
- מיקום ומידות פתחים אל חוץ המבנה
- דחינו חלונות ודלתות חוץ
- לא ניתנים לשינוי למעט שינויים שנקבעו מראש
- שתוכנו מראש ע"י האדריכל

- כל המבנה יבנה כחומר בטון
- המבנה יבנה על ידי קונסטרוקציה והתקנת המבנה
- המבנה יבנה על ידי קונסטרוקציה והתקנת המבנה
- המבנה יבנה על ידי קונסטרוקציה והתקנת המבנה
- המבנה יבנה על ידי קונסטרוקציה והתקנת המבנה
- המבנה יבנה על ידי קונסטרוקציה והתקנת המבנה
- המבנה יבנה על ידי קונסטרוקציה והתקנת המבנה
- המבנה יבנה על ידי קונסטרוקציה והתקנת המבנה
- המבנה יבנה על ידי קונסטרוקציה והתקנת המבנה
- המבנה יבנה על ידי קונסטרוקציה והתקנת המבנה

תפוצה

תאריך	חתימה	מספר	מסלול
13.03.2018	00	00	00

שינויים

מס	תאריך	חתימה
1		
2		
3		
4		
5		
6		
7		
8		
9		
10		
11		
12		
13		
14		
15		
16		
17		
18		
19		
20		

מספר	מסלול	תאריך
00	00	13.03.2018

הערות

רישום/הסמך:	רישום/הסמך:
רישום/הסמך:	רישום/הסמך:
רישום/הסמך:	רישום/הסמך:

קיבוץ ניצנים

דגם פרוח

במסלול: +3.40

ריצוף

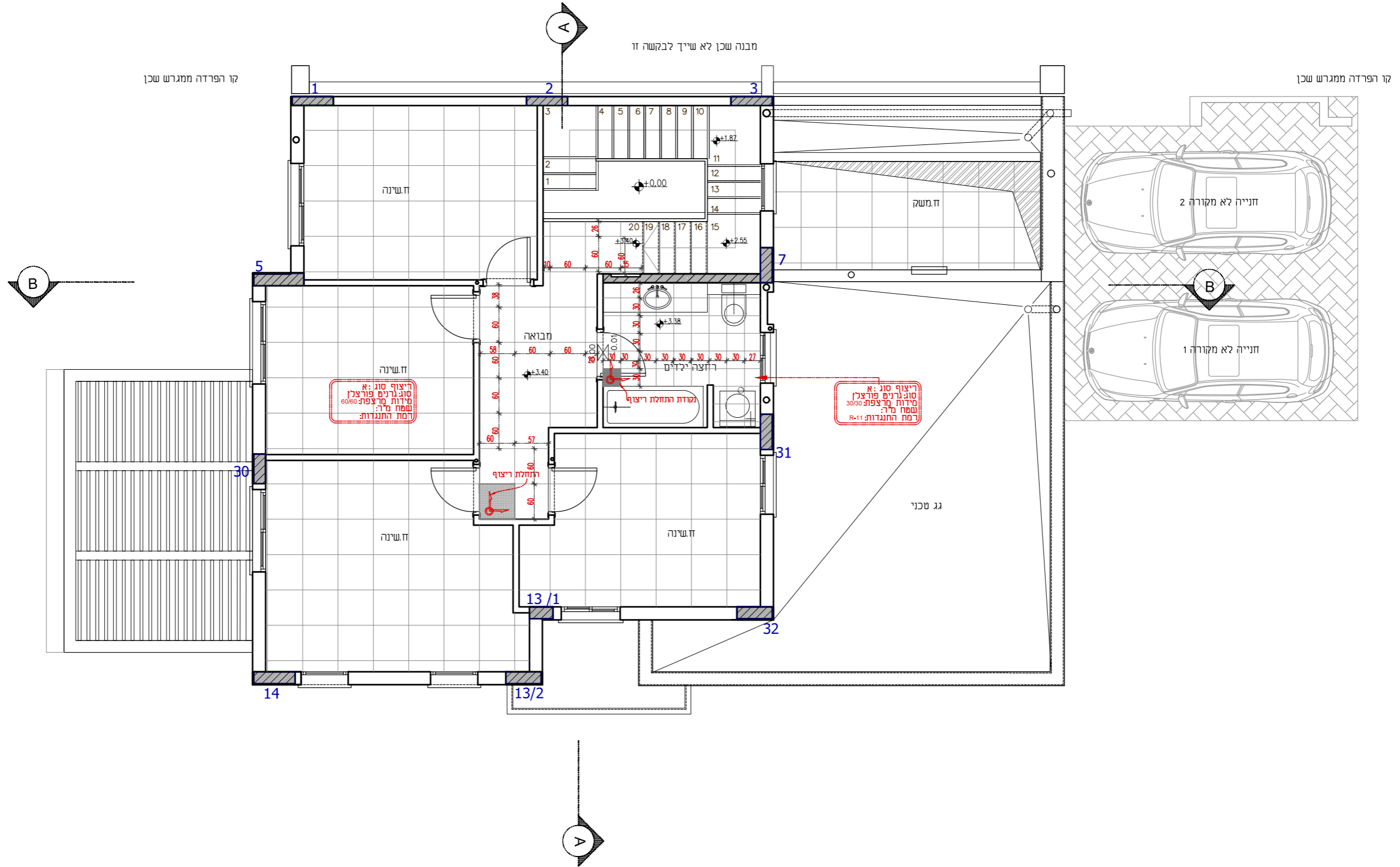
תאריך: 13.03.2018

מסלול: 01/03/17

מסלול: 00

מסלול: 00

מסלול: 1:50



Yizhar Kedmi Architect

KEDMI ARCHITECTS

יזהר קדמי - אדריכלים יזחור קדמי

כל המצב חייב להיבדק מול המעצב לפני תחילת העבודה.
 • תוכנית אדריכלית לא תהיה חייבת להיבדק.
 • תוכנית אדריכלית תהיה חייבת להיבדק.
 • כלל המצב חייב להיבדק מול המעצב לפני תחילת העבודה.
 • כלל המצב חייב להיבדק מול המעצב לפני תחילת העבודה.
 • כלל המצב חייב להיבדק מול המעצב לפני תחילת העבודה.
 • כלל המצב חייב להיבדק מול המעצב לפני תחילת העבודה.
 • כלל המצב חייב להיבדק מול המעצב לפני תחילת העבודה.
 • כלל המצב חייב להיבדק מול המעצב לפני תחילת העבודה.
 • כלל המצב חייב להיבדק מול המעצב לפני תחילת העבודה.
 • כלל המצב חייב להיבדק מול המעצב לפני תחילת העבודה.
 • כלל המצב חייב להיבדק מול המעצב לפני תחילת העבודה.

תכנון

מספר	תיאור	מחיר	תאריך
1	תכנון אדריכלי		
2	תכנון אדריכלי		
3	תכנון אדריכלי		
4	תכנון אדריכלי		
5	תכנון אדריכלי		
6	תכנון אדריכלי		
7	תכנון אדריכלי		
8	תכנון אדריכלי		
9	תכנון אדריכלי		
10	תכנון אדריכלי		
11	תכנון אדריכלי		
12	תכנון אדריכלי		
13	תכנון אדריכלי		
14	תכנון אדריכלי		
15	תכנון אדריכלי		
16	תכנון אדריכלי		
17	תכנון אדריכלי		
18	תכנון אדריכלי		
19	תכנון אדריכלי		
20	תכנון אדריכלי		
21	תכנון אדריכלי		
22	תכנון אדריכלי		
23	תכנון אדריכלי		
24	תכנון אדריכלי		
25	תכנון אדריכלי		
26	תכנון אדריכלי		
27	תכנון אדריכלי		
28	תכנון אדריכלי		
29	תכנון אדריכלי		
30	תכנון אדריכלי		
31	תכנון אדריכלי		
32	תכנון אדריכלי		
33	תכנון אדריכלי		
34	תכנון אדריכלי		
35	תכנון אדריכלי		
36	תכנון אדריכלי		
37	תכנון אדריכלי		
38	תכנון אדריכלי		
39	תכנון אדריכלי		
40	תכנון אדריכלי		

שינויים

מספר	תיאור	מחיר	תאריך
1	שינוי		
2	שינוי		
3	שינוי		
4	שינוי		
5	שינוי		
6	שינוי		
7	שינוי		
8	שינוי		
9	שינוי		
10	שינוי		
11	שינוי		
12	שינוי		
13	שינוי		
14	שינוי		
15	שינוי		
16	שינוי		
17	שינוי		
18	שינוי		
19	שינוי		
20	שינוי		
21	שינוי		
22	שינוי		
23	שינוי		
24	שינוי		
25	שינוי		
26	שינוי		
27	שינוי		
28	שינוי		
29	שינוי		
30	שינוי		
31	שינוי		
32	שינוי		
33	שינוי		
34	שינוי		
35	שינוי		
36	שינוי		
37	שינוי		
38	שינוי		
39	שינוי		
40	שינוי		

הערות

מספר	תיאור	מחיר	תאריך
1	הערה		
2	הערה		
3	הערה		
4	הערה		
5	הערה		
6	הערה		
7	הערה		
8	הערה		
9	הערה		
10	הערה		
11	הערה		
12	הערה		
13	הערה		
14	הערה		
15	הערה		
16	הערה		
17	הערה		
18	הערה		
19	הערה		
20	הערה		
21	הערה		
22	הערה		
23	הערה		
24	הערה		
25	הערה		
26	הערה		
27	הערה		
28	הערה		
29	הערה		
30	הערה		
31	הערה		
32	הערה		
33	הערה		
34	הערה		
35	הערה		
36	הערה		
37	הערה		
38	הערה		
39	הערה		
40	הערה		

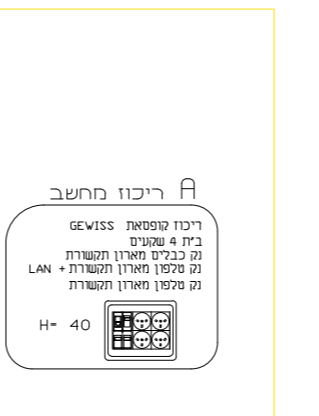
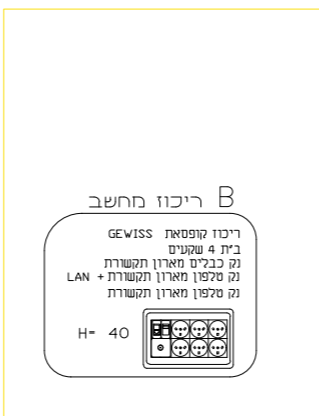
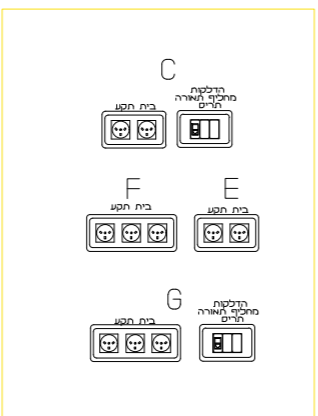
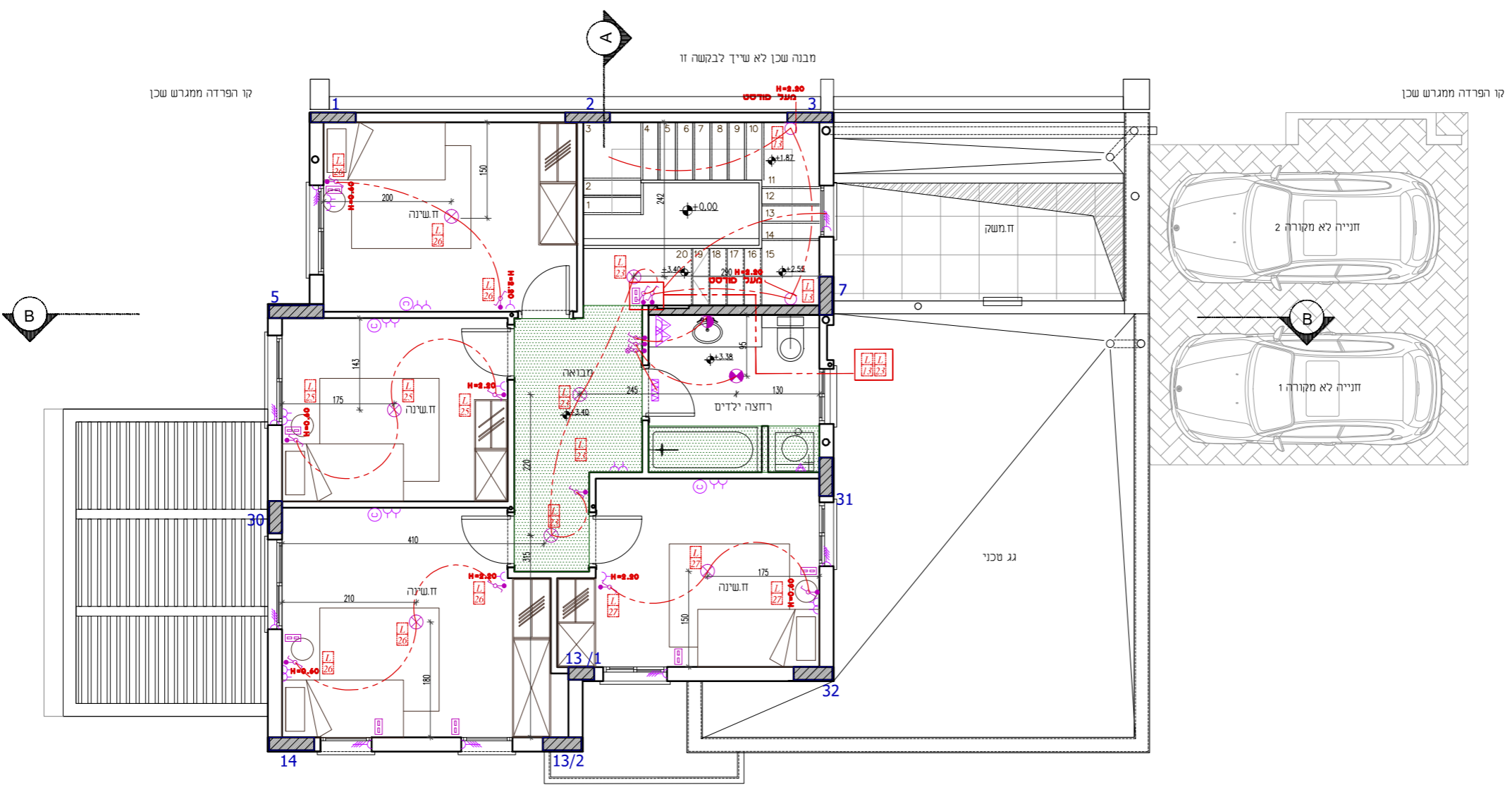
קירוב ניצנים

דגם פרוח

+3.40

חשמל ותאורה

מספר	תיאור	מחיר	תאריך
1	חשמל ותאורה		
2	חשמל ותאורה		
3	חשמל ותאורה		
4	חשמל ותאורה		
5	חשמל ותאורה		
6	חשמל ותאורה		
7	חשמל ותאורה		
8	חשמל ותאורה		
9	חשמל ותאורה		
10	חשמל ותאורה		
11	חשמל ותאורה		
12	חשמל ותאורה		
13	חשמל ותאורה		
14	חשמל ותאורה		
15	חשמל ותאורה		
16	חשמל ותאורה		
17	חשמל ותאורה		
18	חשמל ותאורה		
19	חשמל ותאורה		
20	חשמל ותאורה		
21	חשמל ותאורה		
22	חשמל ותאורה		
23	חשמל ותאורה		
24	חשמל ותאורה		
25	חשמל ותאורה		
26	חשמל ותאורה		
27	חשמל ותאורה		
28	חשמל ותאורה		
29	חשמל ותאורה		
30	חשמל ותאורה		
31	חשמל ותאורה		
32	חשמל ותאורה		
33	חשמל ותאורה		
34	חשמל ותאורה		
35	חשמל ותאורה		
36	חשמל ותאורה		
37	חשמל ותאורה		
38	חשמל ותאורה		
39	חשמל ותאורה		
40	חשמל ותאורה		



סימון	מקרא חשמל
	ארון תקשורת
	ארון חשמל
	שקע חשמל
	שקע חשמל מוגן מים
	נק כח , מונעת ישירות מלוח חשמל
	שקע TV
	וונטה
	נקודת הכנה לתנור באמבטיה H=230
	אינסרקום h=120 h=80
	גלאי נפח H=220
	נק הזנה לחרים חשמלי
	רכזת אודיו
	נק הזנה כליזון חשמלי
	רמקול
	רמקול חוץ
	שקע תחת פז
	מקרא תאורה
סימון	תאור הדגם
	מפסק H=90
	מפסק מחליף H=90
	מפסק לחרים גלילה H=90
	מפסק 3 החלפות H=140
	בויילר/תנור חימום
	נק מאור
	נק מאור מוגנת מים
	נק מאור מוגנת מים שקוע גבס
	נק מאור קיר h=220
	נק מאור קיר חוצץ h=240
	הכנה למאורר תקרה
	שקוע תקרה ריבועי כולל זכוכית 12v 50w
	שקוע תקרה ריבועי מחבובן 12v 50w
	שקוע תקרה עגול כולל זכוכית 12v 50w
	גוף תאורה יורד מהתקרה
	שקוע גבס דגם עשויים
	פס כדים 24v 3w לתאורה נסחרת
	גוף תאורה פלורסנסי שקוע גבס

