
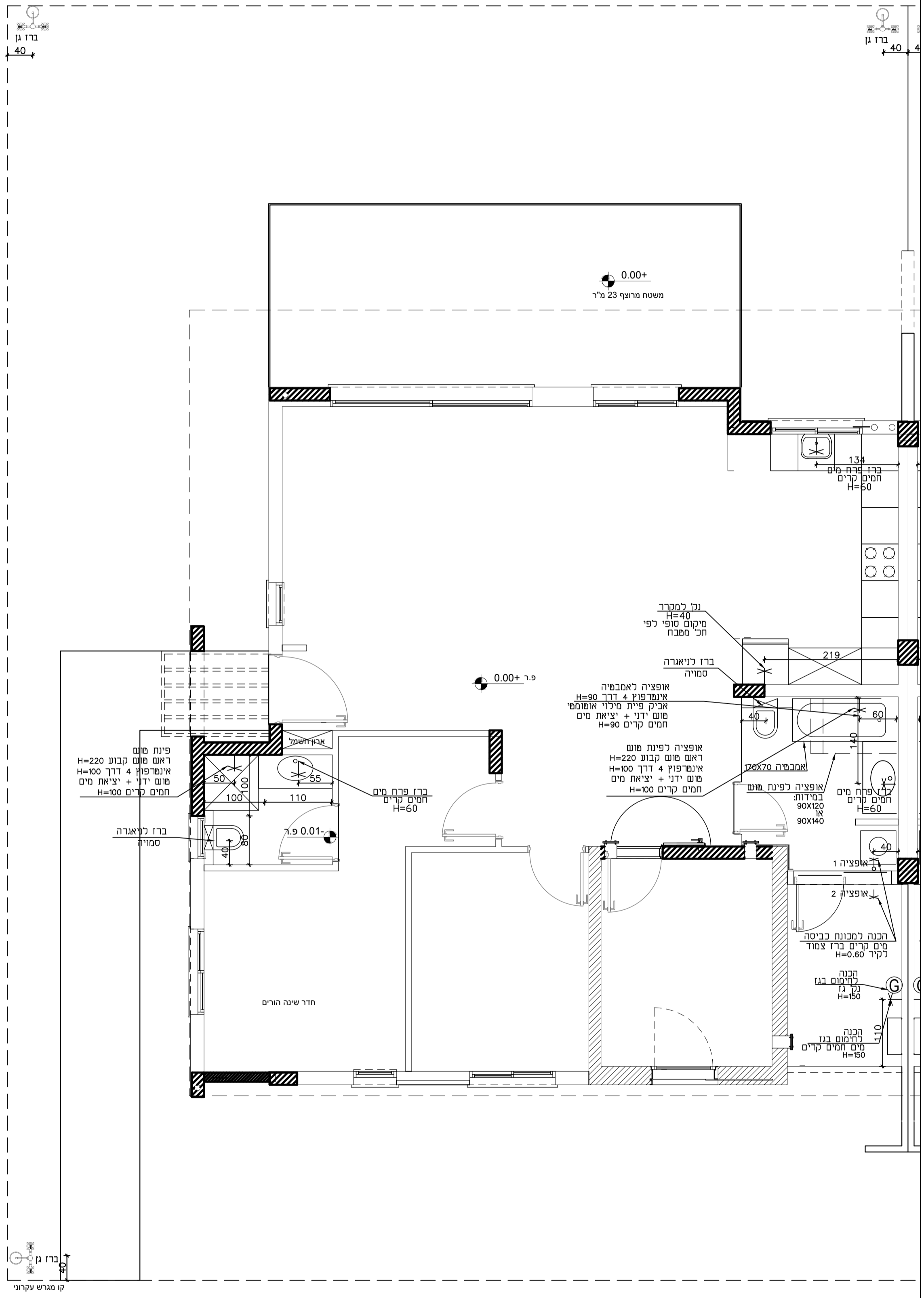


קו גרש עקרוני

<p>הערות חשובות</p> <ol style="list-style-type: none"> 1. ייתכנו סטיות בתכנית או במידות כפוף לשנייה לפי החלטת היזם. 2. מידות החדרים המציינות את הקבוצה הוא ורק המידות המופיעות ע"ג תוכנית המכר המצורפת לחוזה רכישת היחידה, בסטיות עפ"י הדין. 3. פרטים ו/או מידות ינונים להשתנות בהתאם להוראות ושנייה הביצוע. 4. המידות המופיעות בתוכנית מתייחסות לחלקו בניו שנים, בין קירות בטון או בנייה או גבס, וללא ציפויים מכל סוג מועדים למתן מידע בלבד ואינם מחייבים. 5. במיקום הכיס המטריים, חלונות, דלתות ומידות בין חדיצות, ייתכנו שנויים הנובעים מביצוע בשטח, התאמה בין אלתמים שנים וכו'. 	<p>שם הדיירים: *****</p> <p>דגם חרוב 000B</p>	<p>תכנית בינוי</p> <p>שינויים</p> <p>תאריך: 00.00.19</p>	<p>נצר סירני</p> <p>שכונה ב' ו-ג'</p> <p>קני"מ</p> <p>1:50</p>	 <p>בונים לכם עתיד</p>
--	---	--	--	---



הערות חשובות:
 1. ייתכנו סטיות בתכנית או במידות כפוף לשנויים לפי החלטת היזם.
 2. מידות החדרים המחויבות את הקבלן הוא ארבע המידות המופיעות על ג' תוכנית המכר המפורטת לרצף רכישת הדיירה, בסטיות עפ"י הדין.
 3. פרטים ו/או מידות ינוכחים להשתנות בהתאם להוראות ושנויי הביצוע.
 4. המידות המופיעות בתוכנית מתייחסות לחלקי בנין שונים, בין קירות בטון או בנייה או גבס, וללא ציפויים מכל סוג שהוא (טיח, גבס, קרמיקה וכדומה). מועדים לכתו מידע בלבד ואינם מחייבים.
 5. במקום הנכים הסניטריים, חלונות, דלתות ומידות בין מוצקות, ייתכנו שנויים הנובעים מביצוע בשטח. התאמה בין אלתמים שונים וכו'.

שם הדיירים:

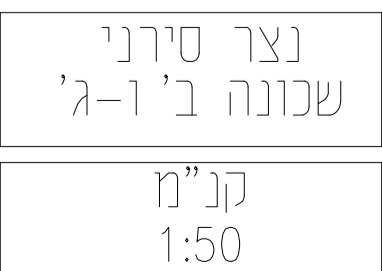
דגם חרוב 000B

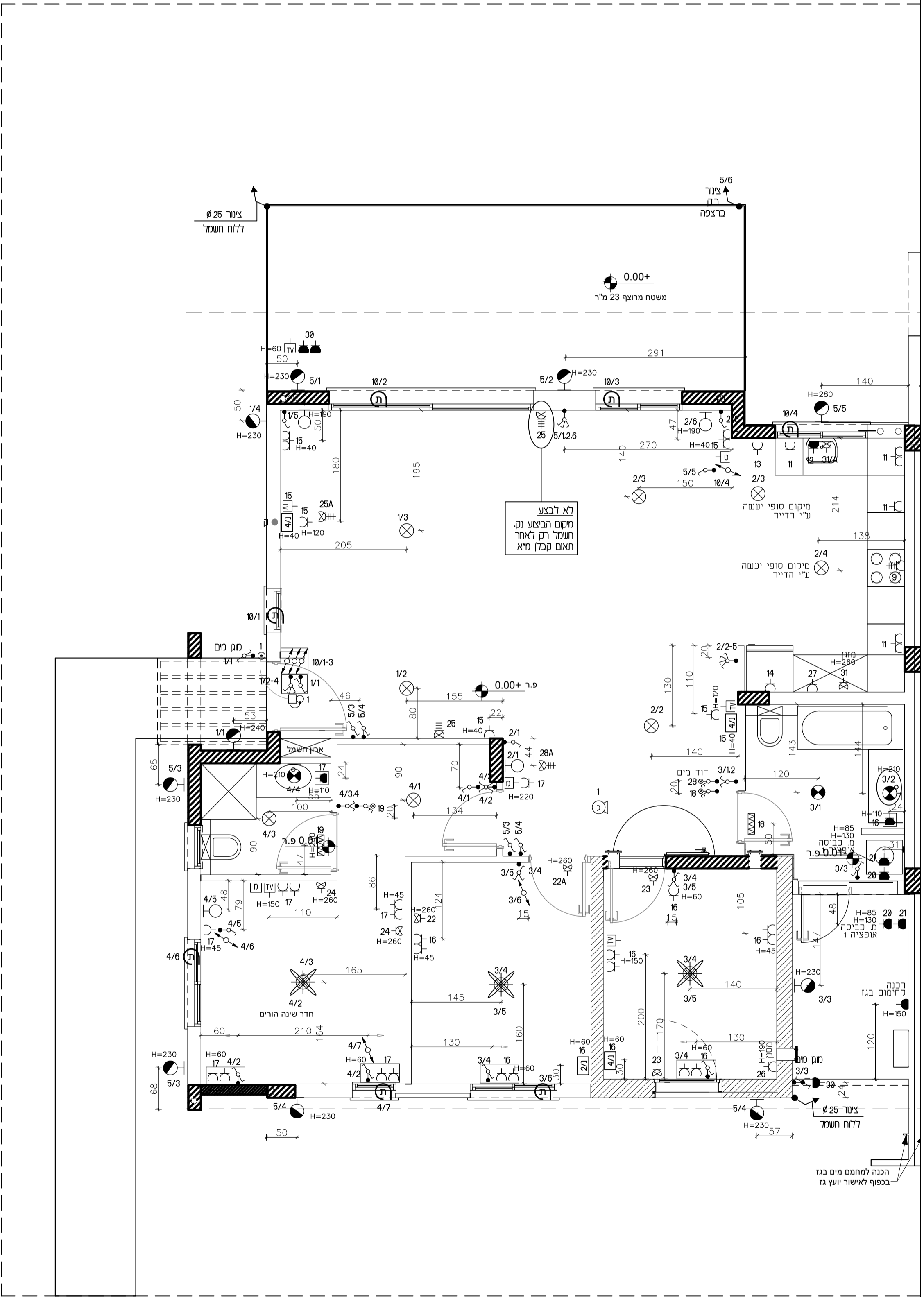
תכנית אינסטלציה
 שניוניים

תאריך: 00.00.19

נצר סירני
 שכונה ב' ו-ג'

קני"מ
 1:50





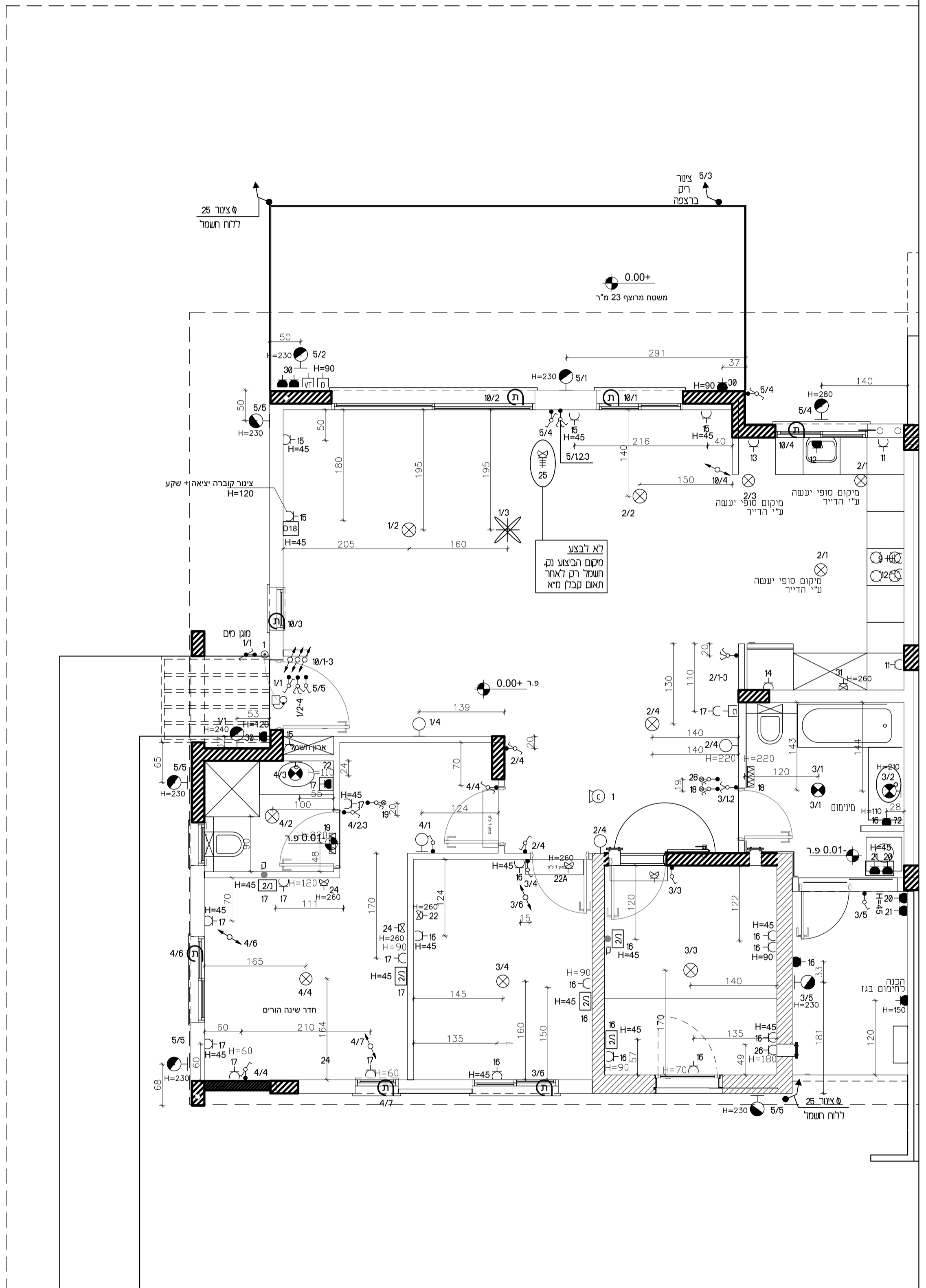
הערות חשובות:
 1. יתכנו סטיות בתכנית או במידות כפוף לשנייה לפי החלטת היזם.
 2. מידות החדרים המוצגות את הקבלו הוא רק המידות המופיעות על תוכנית המכר המפורטת כחומר רכישת הדייר, בסטיות עפ"י הדייר. פרטים ו/או מידות ינוכחם להשתנות בהתאם להוראות ושינויי הביצוע.
 3. המידות המופיעות בתוכנית מתייחסות לחלקו בניו שונים, בין קירות בטון או בנייה או גבס, וללא ציפויים מכל סוג שהוא (טיח, גבס, קרמיקה וכדומה). מועדים למתן מידע בלבד ואינם מחייבים.
 4. במיקום הכיס הטלפונים, חלונות, דלתות ומידות בין חדישות, ייתכנו שינויים הנובעים מביצוע בשטח. התאמה בין אלתמים שונים וכו'.
 5. הכנה למחמם מים בגז בכפוף לאישור יועץ גז

שם הדיירים:
 * * * * *
 דגם חרוב 000B

תכנית חשמל A
 שינויים
 תאריך: 00.00.19

נצר סירני
 שכונה ב' ו-ג'
 קנ"מ
 1:50





קו מגרש עקרוני

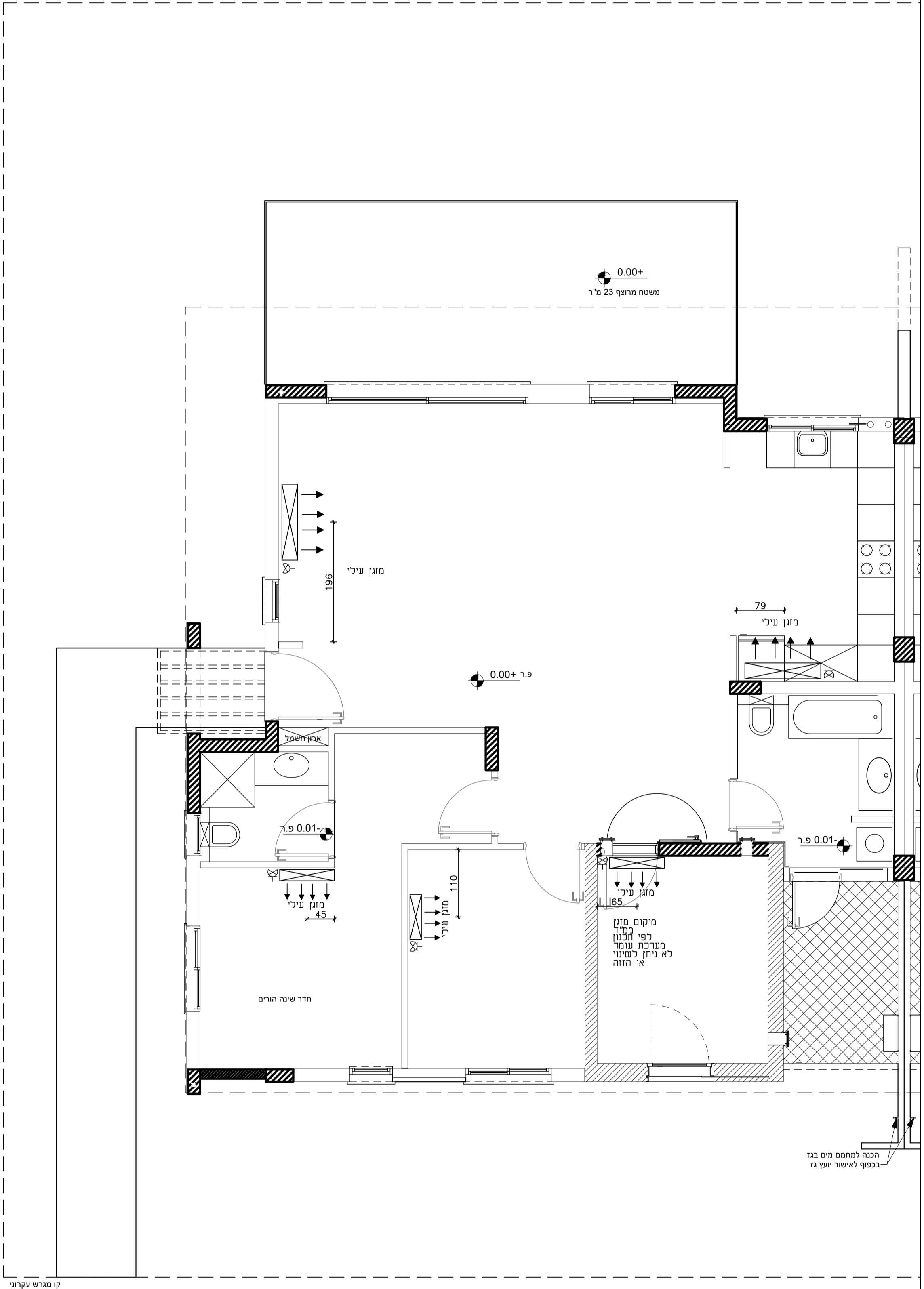
הערות חשובות:
 1. יתכנו סטיות בתכנית או במידות כפוף לשנייה לפי החלטת היזם.
 2. מידות החדרים המצוינות את הקבלו זה או זה המידות המופיעות ע"ג תוכנית המכר המפורטת כחובה רכישת הדיירה, בסטיות עפ"י הדין.
 3. פרטים ו/או מידות ינוכחם להשתנות בהתאם להוראות ושינויי הביצוע.
 4. המידות המופיעות בתוכנית מתייחסות לחלקו בניו שונים, בין קירות בטון או בנייה או גבס, וללא ציפויים מכל סוג (שהוא טיח, גבס, קרמיקה וכדומה).
 5. במיקום הכנים הסטיריים, חלונות, דלתות ומידות בין מדיעות, ייתכנו שינויים הנובעים מביצוע בשטח, התאמה בין אלתמים שונים וכו'.

שם הדיירים:
 * * * * *
 דגם חרוב 000A

תכנית חשמל B
 שינויים
 תאריך: 00.00.19

נצר סירני
 שכונה ב' ו-ג'
 קנ"מ
 1:50

ELNOR
 בונים לכם עתיד



קו מגרש עקרוני

4. המידות המופיעות בתוכנית מתייחסות לחלקי בנין שונים, בין קירות בטון או בנייה או גבס, וללא ציפויים מכל סוג (שהוא טיח, גבס, קרמיקה וכדומה). מועדים למתן מידע בלבד ואינם מחייבים.

5. במיקום הכלים הסניטריים, חלונות, דלתות ומידות בין מדידות, ייתכנו שינויים הנובעים מביצוע בשטח. התאמה בין אלתמים שונים וכו'.

הערות חשובות

1. ייתכנו סטיות בתכנית או במידות כפוף לשינויים לפי החלטת היזם.
2. מידות החדרים המוצגות את הקבלו הן רק המידות המופיעות על תוכנית המכר המפורטת לחוזה רכישת הדיירה, בסטיות עפ"י הדין.
3. פרטים ו/או מידות ינוכחים להשתנות בהתאם להוראות ושינויי הביצוע.

שם הדיירים:

דגם חרוב 000B

תכנית מיזוג A

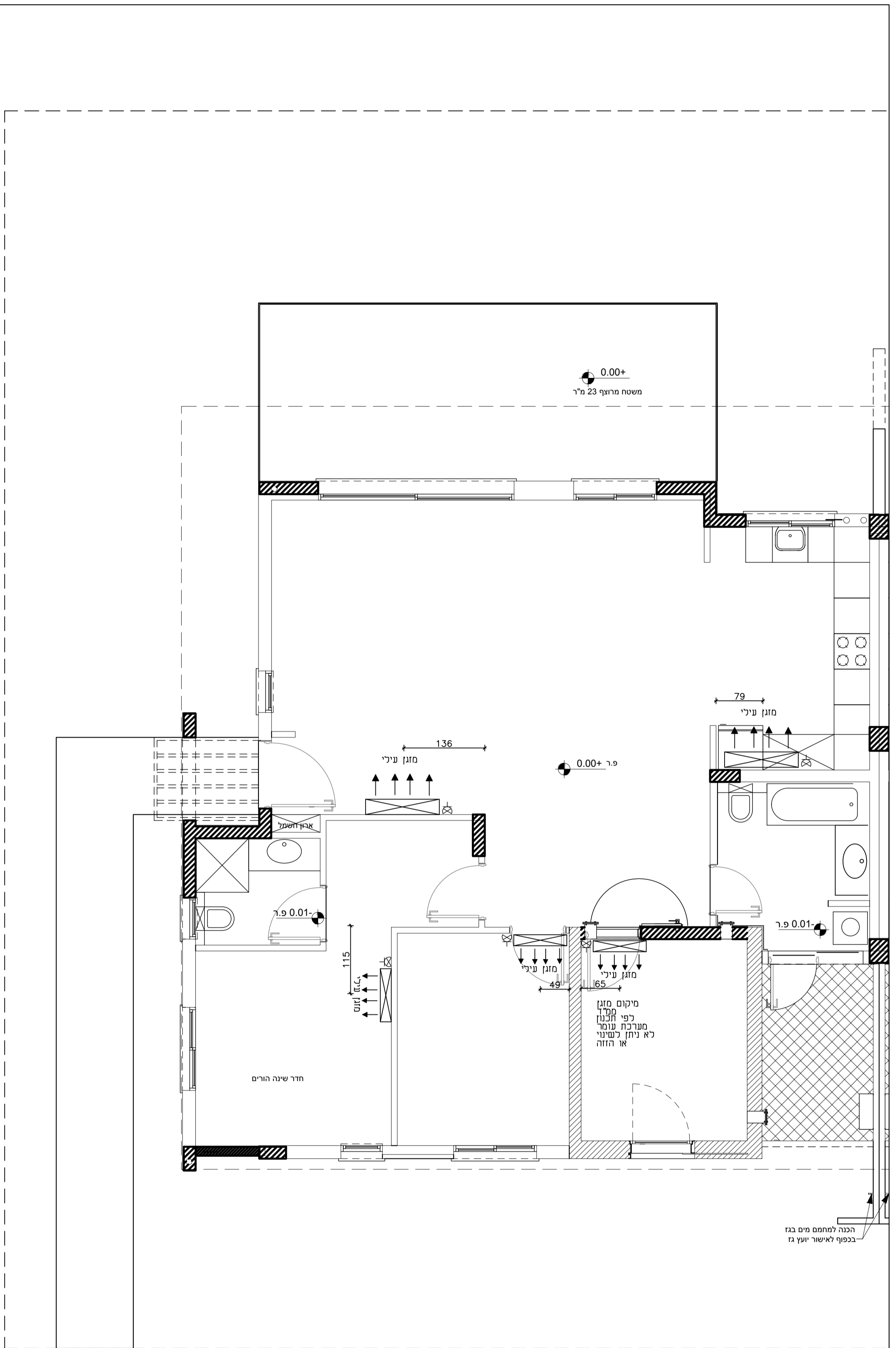
שינויים

תאריך: 00.00.19

נצר סירני
שכונה ב' ו-ג'

קני"מ
1:50





קו מגרש עקרוני

הערות חשובות:
 1. ייתכנו סטיות בתכנית או במידות כפוף לשינויים לפי החלטת היזם.
 2. מידות החדרים המציינות את הקבלו הוא אד ורק המידות המופיעות על תוכנית המכר המפורטת לכוזה רכישת הדיירה, בסטיות עפ"י הדיו.
 3. פרטים ו/או מידות ינוכלים להשתנות בהתאם להוראות ושינויי הביצוע.
 4. המידות המופיעות בתוכנית מתייחסות לחלקו בנוי שונים, בין קירות בטון או בנייה או גבס, וללא ציפויים מכל סוג שהוא (טיח, גבס, קרמיקה וכדומה). מועדים למתן מידע בלבד ואינם מחייבים.
 5. במקום הנכים הסניטריים, חלונות, דלתות ומידות בין חדיצות, ייתכנו שינויים הנובעים מביצוע בשטח. התאמה בין אלתמים שונים וכו'.

שם הדיירים:

דגם חרוב 000B

תכנית מיזוג B

שינויים

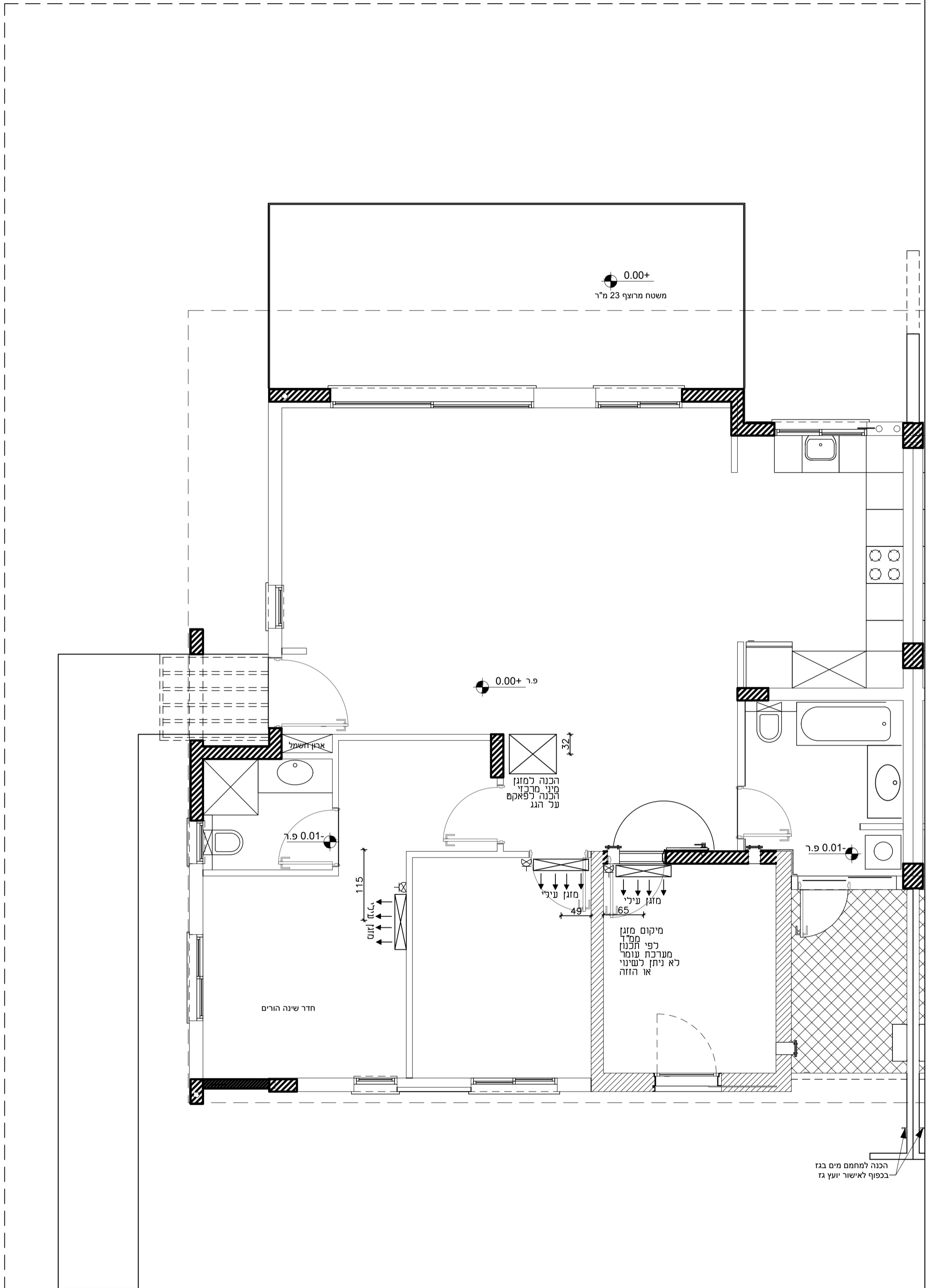
תאריך: 00.00.19

נצר סירני
 שכונה ב' ו-ג'

קנ"מ
 1:50

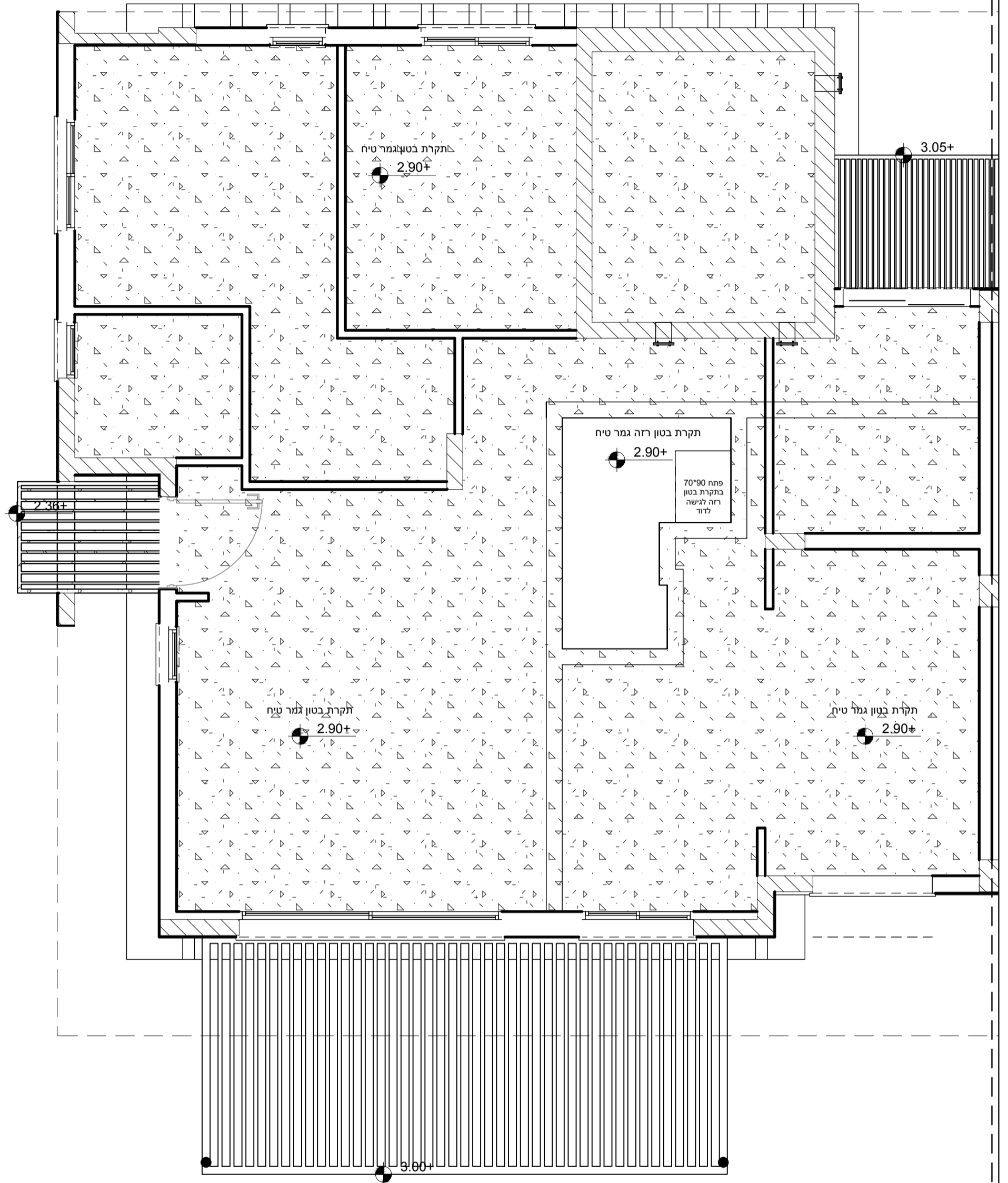
ELNOR

בונים לכם עתיד



קו מגרש עקרוני

<p>הערות חשובות</p> <p>1. ייתכנו טעויות בתכנון או במידות כפוף לשוניים לפי החלטת היזם.</p> <p>2. מידות החדרים המצוינות את הקבלו הן אד רוק המידות המופיעות על ג' תוכנית המכר המפורטת לחוזה רכישת הדיירה, בסטיות עפ"י הדין.</p> <p>3. פרטים ו/או מידות ינונים להשתנות בהתאם להוראות ושינויי הביצוע.</p> <p>4. המידות המופיעות בתוכנית מתייחסות לחלקו בנוי שונים, בין קירות בטון או בנייה או גבס, וללא ציפויים מכל סוג שהוא (טיח, גבס, קרמיקה וכדומה). מועדים למתן מידע בלבד ואינם מחייבים.</p> <p>5. במיקום הנכים הסניטריים, חלונות, דלתות ומידות בין חדיצות, ייתכנו שינויים הנובעים מביצוע בשטח. התאמה בין אלתמים שונים וכו'.</p>	<p>שם הדיירים:</p> <p>*****</p>	<p>תכנית מיזוג C</p> <p>שינויים</p>	<p>נצר סירני</p> <p>שכונה ב' ו-ג'</p>	
	<p>דגם חרוב 000B</p>	<p>תאריך: 00.00.19</p>	<p>קני"מ</p> <p>1:50</p>	



4. המידות המופיעות בתוכנית מתייחסות לחלקי בנין שונים, בין קירות בטון או בנייה או גבס, וללא ציפויים מכל סוג שהוא (טיח, גבס, קרמיקה וכדומה). מיועדים למתן מידע בלבד ואינם מחייבים.

5. במיקום הכלים הסניטריים, חלונות, דלתות ומידות בין מדידות, ייתכנו שינויים הנובעים מביצוע בשטח. התאמה בין אלתמים שונים וכו'.

הערות חשובות

1. ייתכנו טעויות בתכניות או במידות כפוף לשוניים לפי החלטת היזם.
2. מידות החדרים המוזכרות את הקבלן הן רק המידות המופיעות על תוכנית המכר המפורטת לחוזה רכישת היחידה, בסטיות עפ"י הדיו.
3. פרטים ו/או מידות ינוכחים להשתנות בהתאם להוראות ושינויי הביצוע.

שם הדיירים:

דגם חרוב 000A

תכנית מיזוג C

שינויים

תאריך: 00.00.19

נצר סירני
שכונה ב' ו-ג'

קני"מ
1:50

