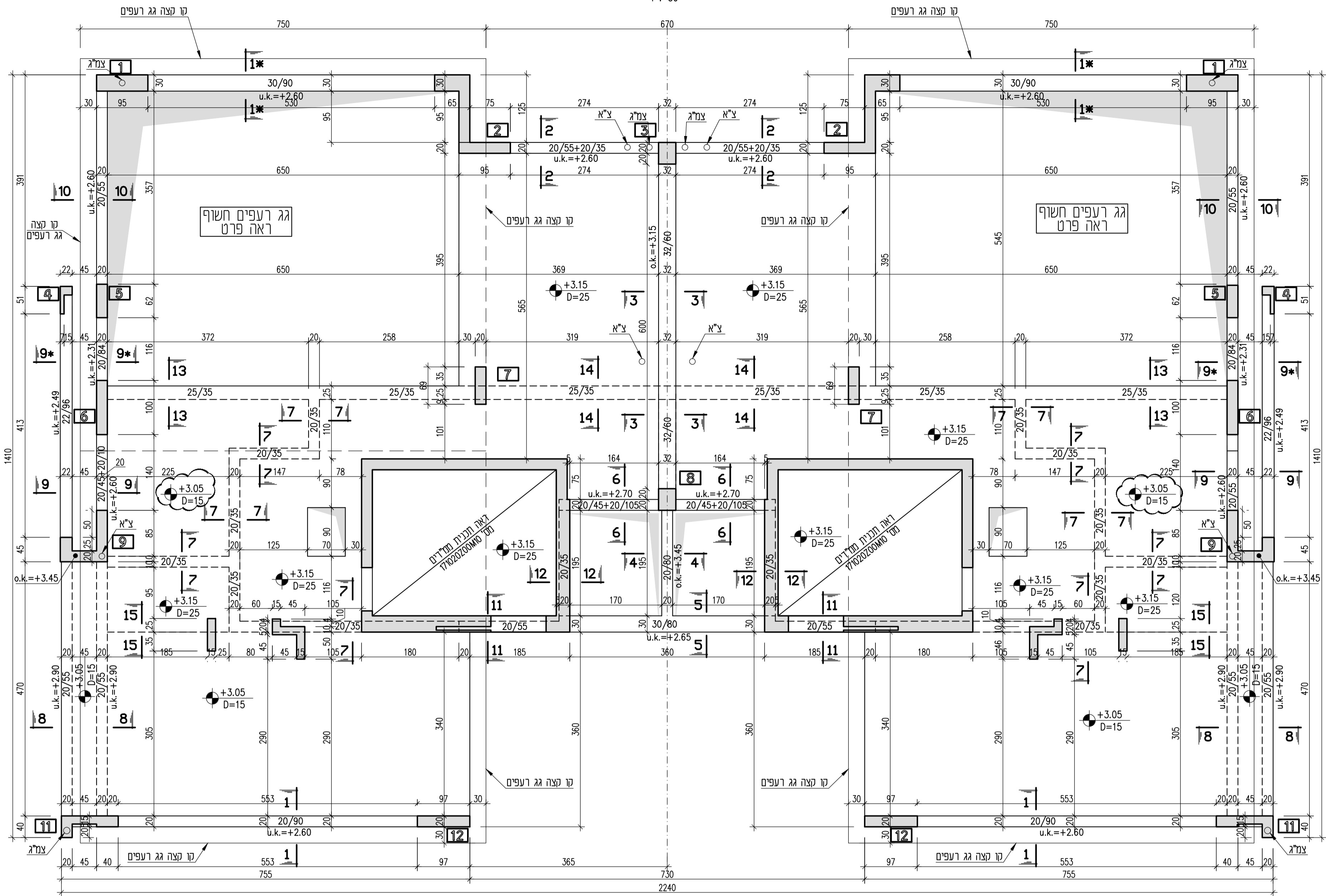


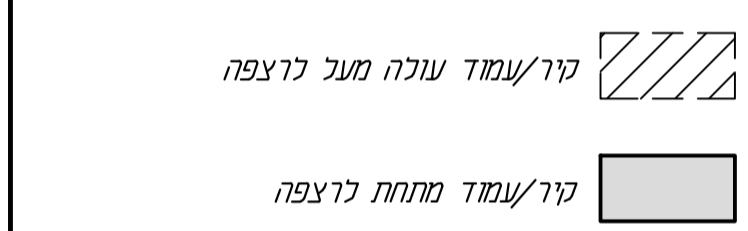
תכנית גג

1 : 50



תאריך	מחבר	תיאור
17.06.19	ד"ר חיים חשבי	הוספת תקרה בפיר מדרגות עתידי ותיקון חתכים ראה עננים
07.05.19	ד"ר חיים חשבי	הוספת קירות הגנה והגדלת פתח בתקרה - ראה עננים
07.04.19	ד"ר חיים חשבי	עדכון לביצוע
07.04.19	ד"ר חיים חשבי	עדכון אחרון
		שינויים

- הערות:**
1. סוג הבטון: ב-30. דרגת החשיפה של הבטון: א. בקומת הקרקע - דרגת חשיפה 3. ב. באינטנסיב החשיפה לחוץ - דרגת חשיפה 2. ג. באינטנסיב פנימיים - דרגת חשיפה 1.
 2. יש לקרוא תכנית זו יחד עם שאר תכניות הקומה ותכניות האדריכלות.
 3. אין לבטן ברצפות, קירות, קורות ועמודים צינורות בקוטר מעל 2", אלא אם צוין ואשר בתכנית כיסוי הבטון לברזל.
 4. ס"מ בלוקים ומקומות בהם יש מגע עם קרקע, ס"מ בכל מקום אחר.
 5. יש לסדר את כל אביזרי התשלום והמסגרות לפני הוציאה. ראה תכניות אדריכלות.



שים לב!
מידות החישוקים הן מידות חוץ של המכלול ולא מידות צרורות.

שים לב!
בגג הרעפים החשוף יש לבצע חיפוי בלוח OSB או לוחות עץ כדי לפרגמה בכך שטח הגג.

תכנית מפתח:

תכנית לבצוע לאחר קבלת היתר הבנייה על המבצע לבקר את כל המידות ועל כל סוגות או אי התאמה עליו להודיע מיד למשרד המתכנן.

קייבון נשר סירתי
אתקור אדריכלים

נשר סירתי - התרחבה ב' +ג'
דגם זית - גג במתחם חלקי 2

שם תכנית:
תכנית גג
גיאומטריה ופרטים

מס' פרויקט	17102
מס' גליון	02
תאריך	07.04.19
שרטט	טליה י.
תכנן	נירן ארזן
בקר	ירון גל
גודל גליון	60x75

קייבון רבדים
טל: 08-6861606
טל: 08-6861808
E-Mail: yozmo@012.net.il

