

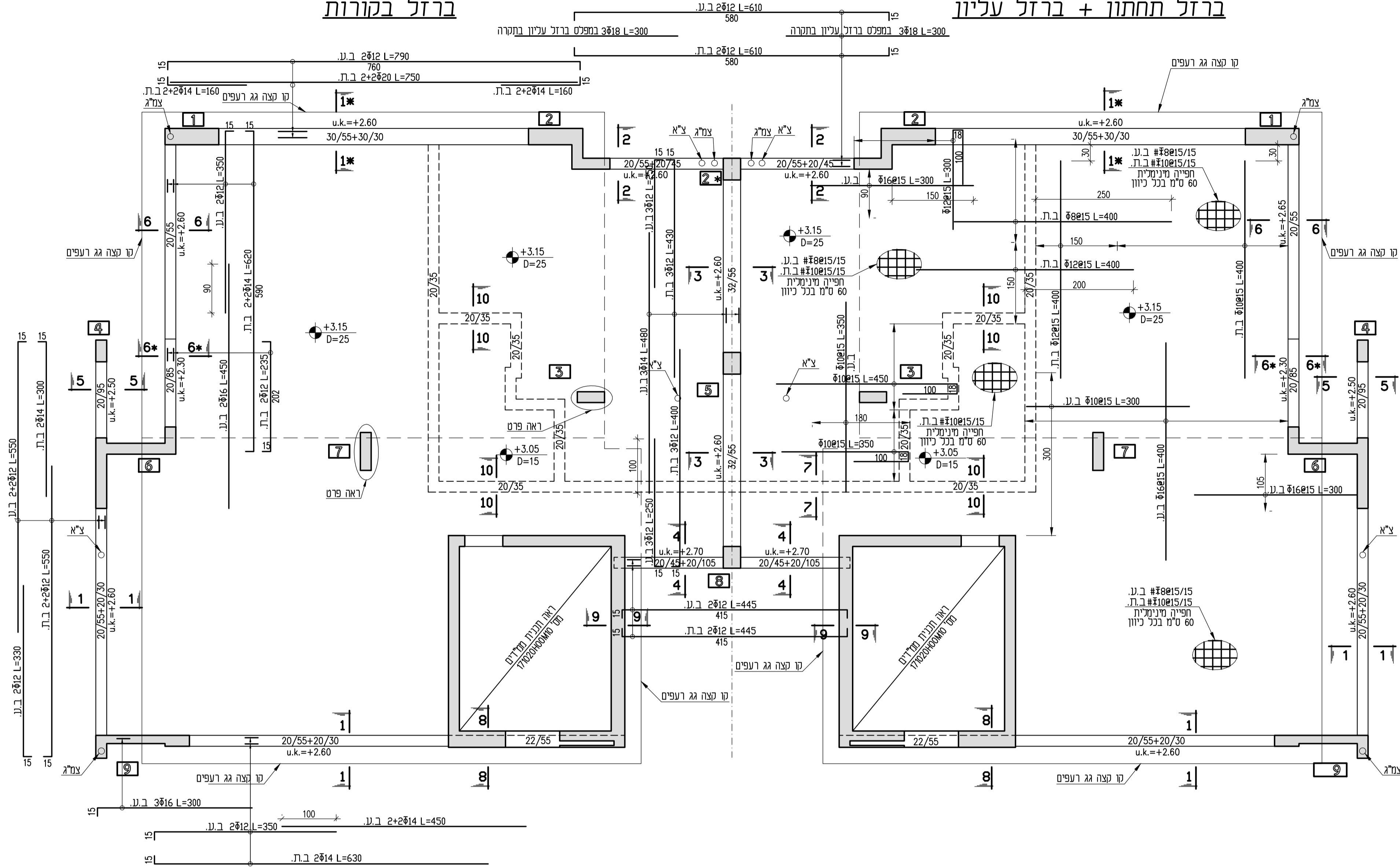
תכנית גג

1:50

שים לב!
סידור הברזל זהה בדירה הצמודה.

ברזל בקורות

ברזל תחתון + ברזל עליון



תפוצה			
תאריך	ביטוס	פיתוח	חשמל
			אינסט'
			יזם
			אדריכל
			תאריך
18.06.19	תוספת תקרה בפיר מדורות עתידי	2	
21.03.19	הוספת חתך 1* - מסומן בענן הזזת עמוד 3 והוספת עמוד 2+ מסומן בענן	1	
10.03.19	עדכון לביצוע	0	
18.12.17	עדכון אחרון	0	
מחד'	שינויים		תאריך

- הערות:**
- סוג הבטון: ב-30. דרגת החשיפה של הבטון: א. בקומת הקרקע - דרגת חשיפה 3. ב. באלמנטים החשופים לחוץ - דרגת חשיפה 2. ג. באלמנטים פנימיים - דרגת חשיפה 1.
 - יש לקרוא תכנית זו יחד עם שאר תכניות הקומה ותכניות האדריכלות.
 - אין לבטן ברצפות, קירות, קורות ועמודים צינורות בקומת מעל "2, אלא אם צוין ואושר בתכנית כיסוי הבטון לברזל:
 - 3 ס"מ בכל מקום אחר.
 - יש לסדר את כל אביזרי החשמל והמסגרות לפני היציקה. ראה תכנית אדריכלות.
 - סידור ברזל עליון כמפורט בתוכנית
- א. מעבר למסומן יש להשלים בכל שטח הרצפה ע"י רשתות #3x8ø15/15 עבור ברזל עליון חפייה מינימלית 3 משבצות בכל כיוון
- ב. מעבר למסומן יש להשלים בכל שטח הרצפה ע"י רשתות #3x8ø15/15 עבור ברזל תחתון חפייה מינימלית 4 משבצות בכל כיוון

קיר/עמוד עולה מעל לרצפה
קיר/עמוד מתחת לרצפה

שים לב!
מידות החישוקים הן מידות חוץ של המלבן ולא מידות ציריות.

תכנית מפתח:

תכנית לבצוע לאחר קבלת היתר בלבד על המבצע לבקר את כל המידות ועל כל טעות או אי התאמה עליו להודיע מיד למשרד המתכנן.

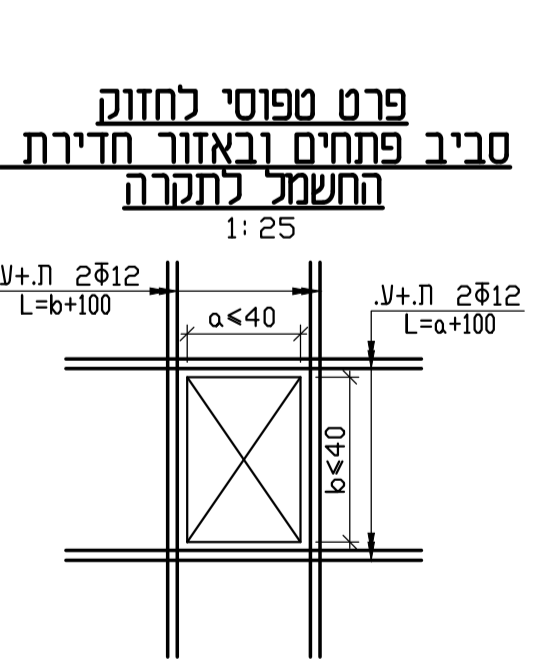
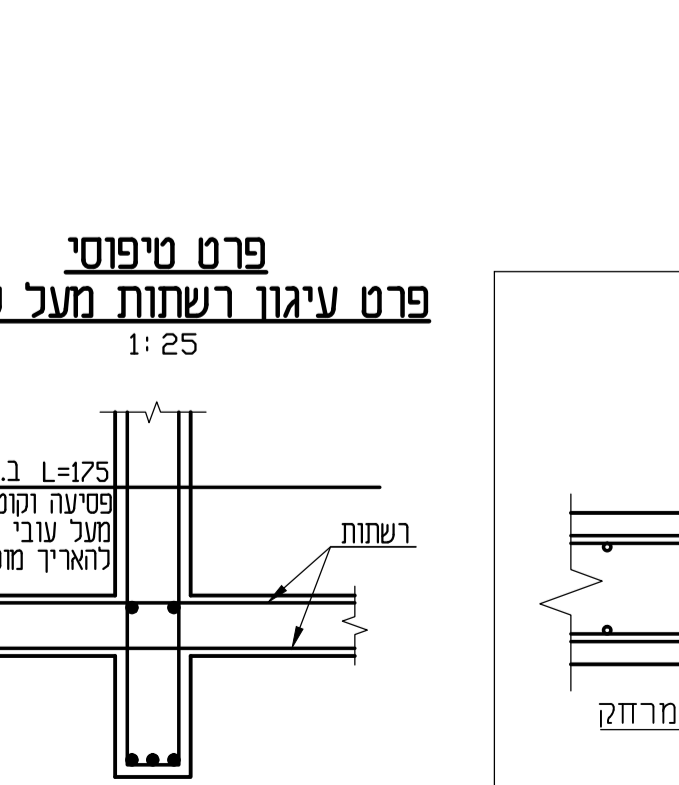
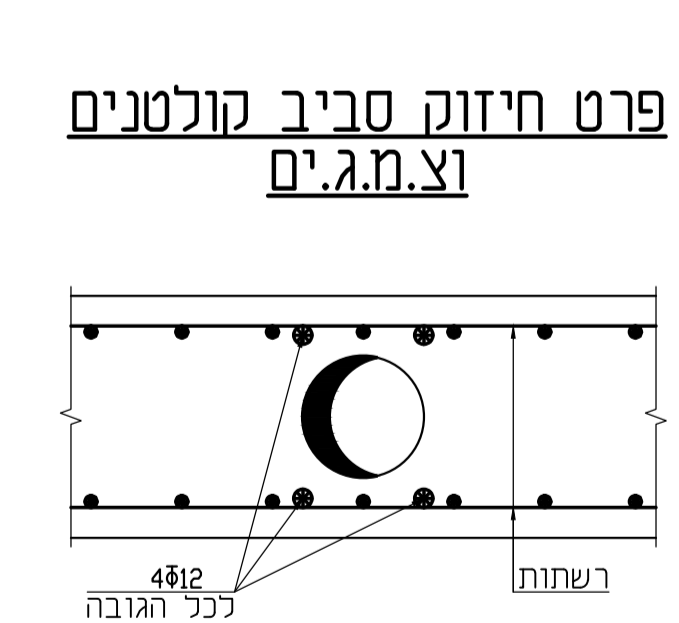
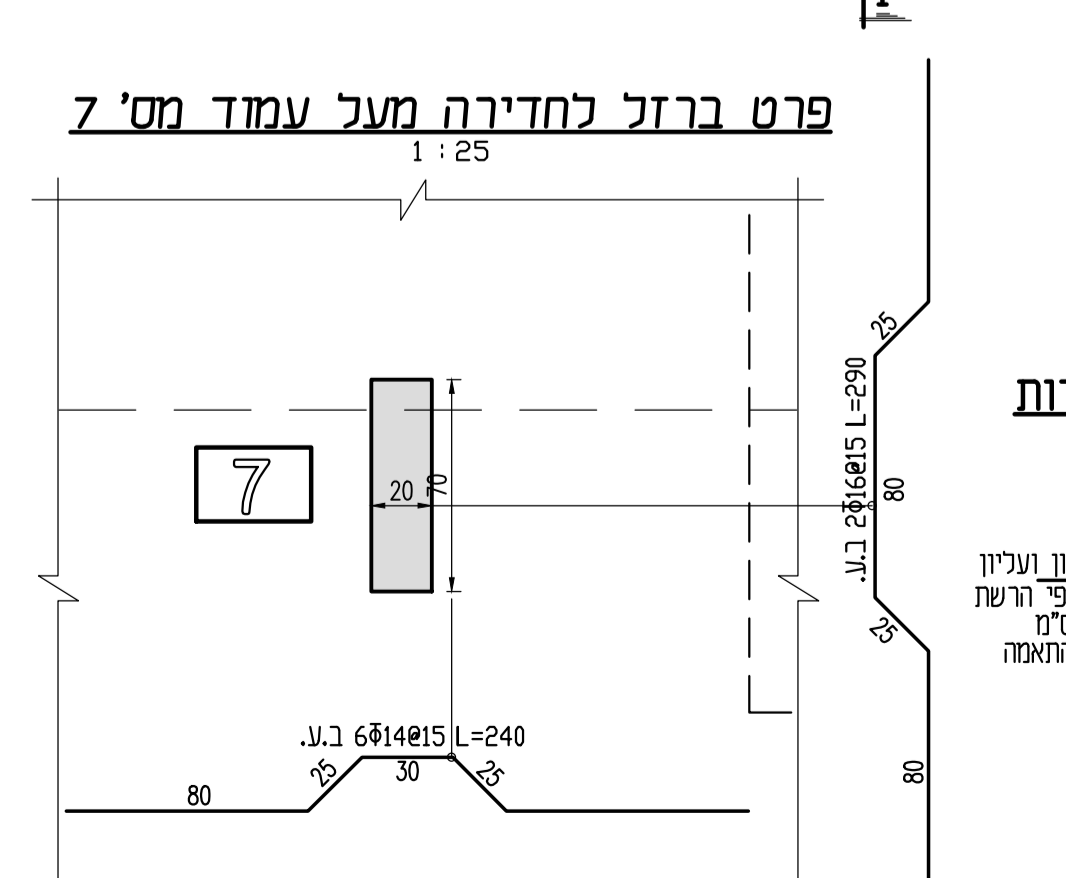
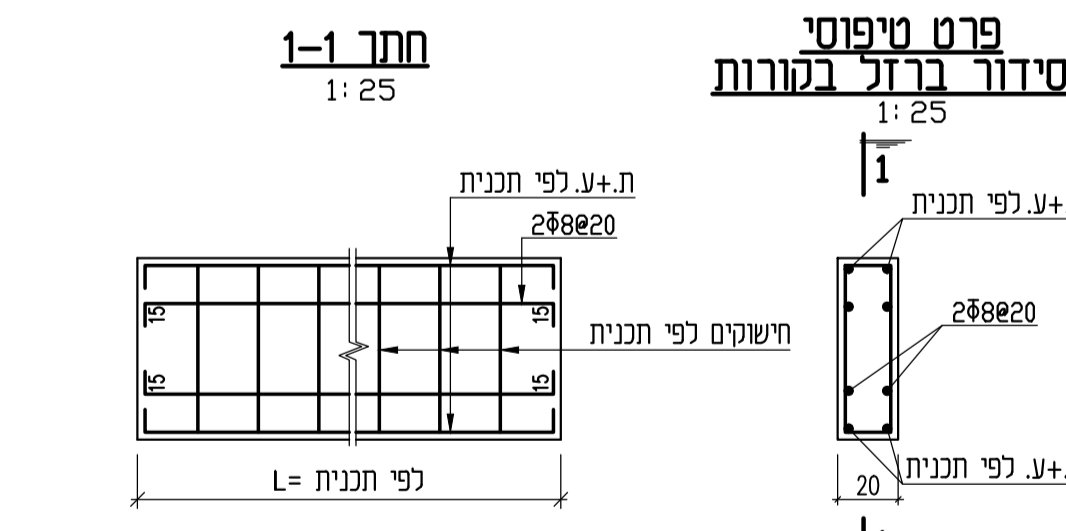
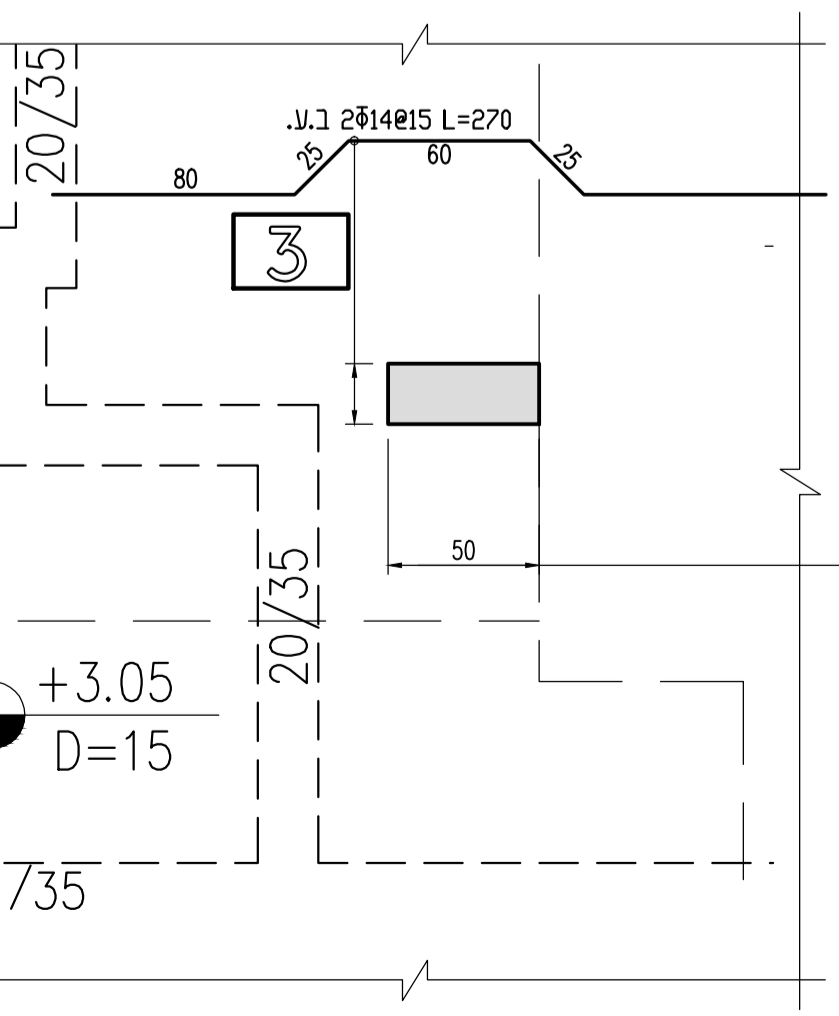
המדידה: **קיבוץ נצרת סירני**
אדריכל: **אורקוד אדריכלים**

שם הפרויקט: **נצרת סירני - הרחבה ב' +ג'**
דגם תרוב - גג במזן מלא

שם תכנית: **תכנית גג פרטי ברזל**

מס' פרויקט	לעיון	○
מס' תחלה	לאישור	○
17102	למכרז	○
מס' גליון	לביצוע	●
שם המנהל	מס' גליון	
H201020		
תאריך: 26.11.17	מס' גליון	
שרטוט: סליה י.	שם המנהל	
תכנון: נירו אודן	מס' גליון	
בקר: ירון גל	שם הפרויקט	
גודל גליון: 60x63	מס' גליון	
	שם הפרויקט	
	מס' גליון	

גל ירון הנדסרה
בניין



קיבוץ רבדים
טל: 08-6861606
טל: 08-6861808
E-Mail: yozma@012.net.il